



TRAININGS & WORKSHOPS

KATALOG 2025
Vertriebsgebiet Österreich

WM SCHULUNGEN HOTLINE FÜR DIGITALE SERVICEHEFT UND HERSTELLERPORTALE!



0800 320 72 08*

SERVICELLEISTUNGEN

- » Einrichtung des Computers/Laptops für das Arbeiten auf den Herstellerportalen
- » Auswahl des richtigen Browsers
- » Einrichtung des Browsers für das Arbeiten auf den Herstellerportalen und digitalen Serviceheften
- » Registrierung auf den Herstellerportalen
- » Registrierung zum digitalen Serviceheft auf den Herstellportalen
- » Suchen und Abrufen von Informationen auf den Portalen
- » Anfertigung von Statistiken und Reportings
- » Durchführung von Eintragungen in die digitalen Servicehefte

Unsere HOTLINE erreichen Sie

Montag - Freitag von 08:30 Uhr bis 16:00 Uhr!

*1,99 € + MWST./MINUTE, KOSTEN AUS DEM MOBILFUNKNETZ KÖNNEN ABWEICHEN.
DIE GENAUE ABRECHNUNG ERFOLGT ÜBER DIE WM SE.

*MARKENPARTNER ZAHLEN NUR 1,50 € + MWST./MINUTE

WMSE



Warum Weiterbildung entscheidend ist - Ihre Zukunft im Fokus

In einer Branche, die sich schneller entwickelt als je zuvor, sind Kompetenz und Innovation Ihre wertvollsten Werkzeuge. Der Schlüssel zum Erfolg in der modernen Werkstatt liegt nicht nur in Ihrer Erfahrung, sondern auch in Ihrer Bereitschaft, sich ständig weiterzuentwickeln. Genau hier setzt unser Schulungskatalog 2025 an – ein Wegweiser, der Sie und Ihr Team mit den richtigen Qualifikationen ausstattet, um auch morgen noch erfolgreich zu sein.

Neue Technologien, neue Chancen:

Die Automobilbranche entwickelt sich in rasantem Tempo, und Werkstätten stehen vor immer neuen Anforderungen. Unser Schulungsprogramm unterstützt Sie dabei, sich auf die wichtigsten Neuerungen vorzubereiten und diese Veränderungen als Chancen optimal zu nutzen. So bleiben Sie und Ihr Team stets einen Schritt voraus.

Praxisnah und zukunftsorientiert:

Unsere Trainings sind speziell auf die Anforderungen Ihres Alltags zugeschnitten. Von der Fehlerdiagnose in Hochvoltsystemen über die fachgerechte Lackierung moderner Materialien bis hin zu effizienter Betriebsführung – das vermittelte Wissen lässt sich direkt in Ihrer Werkstatt umsetzen.

Unsere Motivation:

Wir möchten Sie nicht nur auf die technischen Herausforderungen der Zukunft vorbereiten, sondern auch dazu inspirieren, die Veränderungen in der Automobilbranche als Chance zu sehen. Gemeinsam gestalten wir eine nachhaltige und erfolgreiche Werkstattkultur, die auf Kompetenz und Innovation aufbaut.

Ein geschultes Team sichert Ihrer Werkstatt den Vorsprung.
Kunden vertrauen Experten, die Qualität und neueste Technik beherrschen.

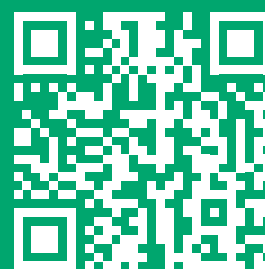
Melden Sie sich an und starten Sie durch in eine erfolgreiche Zukunft – wir freuen uns auf Sie!

Weitere Informationen finden Sie auch online in unserem Trainingsfinder WM Schulungen unter:

www.wmschulungen.trainingsfinder.de

Ihr WM Team

zum online
Trainingsfinder



Teilnahmebedingungen für WM SCHULUNGEN Praxistrainings der WM SE

1. Die folgenden Teilnahmebedingungen gelten für alle von der WM SE angebotenen WM SCHULUNGEN Praxistrainings. Zusätzliche Vereinbarungen und Absprachen bedürfen der Textform.
2. Zur Teilnahme an den WM SCHULUNGEN Praxistrainings der WM SE ist eine verbindliche Anmeldung in Textform erforderlich.
3. Aufgrund der individuellen, fachlich begründeten Zugangsvoraussetzungen der einzelnen Trainings, die dem aktuellen Trainingskatalog zu entnehmen sind, behält sich die WM SE die Zulassung der Teilnehmer zu den WM SCHULUNGEN Praxistrainings vor.
4. Die festgelegten WM SCHULUNGEN Praxistrainingsgebühren sind fristgerecht zu entrichten (siehe AGB der WM SE unter www.wm.de).
5. Der Rücktritt eines Teilnehmers nach erfolgter Anmeldung und Anmeldebestätigung muss in Textform an die für Sie zuständige Gebietszentrale gesendet werden. Bis 10 Tage vor Beginn des Trainings ist die Stornierung der Anmeldung ohne Berechnung der Kosten möglich. Nach Ablauf dieser Frist werden die Kosten in voller Höhe erhoben. Es entstehen keine Kosten, wenn sich ein geeigneter Ersatzteilnehmer verbindlich angemeldet hat.
6. Die Teilnehmer der WM SCHULUNGEN Praxistrainings erhalten nach Abschluss des Trainings eine Urkunde. Eine Urkunde bzw. der Sachkunde- oder Fachkundenachweis kann nur erteilt werden, wenn der Teilnehmer an mindestens 90% der Gesamtstundenzahl des betreffenden WM SCHULUNGEN Praxistrainings teilgenommen hat.
7. Umfang und Inhalt der Trainings sind der jeweiligen Beschreibung zu entnehmen. Die WM SE behält sich vor, in Ausnahmefällen Ersatztrainer einzusetzen oder den Trainingsinhalt geringfügig zu ändern. Aus organisatorischen Gründen kann es zu geringfügigen Änderungen der Trainingszeit bzw. zu einem Wechsel des Trainingsorts kommen. In diesen Fällen werden die Teilnehmer vorab über die Änderungen informiert.
8. Die WM SE behält sich vor, ein WM SCHULUNGEN Praxistraining auch nach erfolgter Anmeldebestätigung aus wichtigen Gründen abzusagen. Wichtige Gründe sind insbesondere eine zu geringe Teilnehmerzahl sowie ein krankheitsbedingter Ausfall des Trainers.

Inhalt

Elektronik / Datenbus

Praxistag - Kabelbaumreparatur	S. 7
Energiemanagement 12 V / 48 V	S. 8

Kamera / Licht / Assistenz

Lichttechnik - Testen, einstellen & reparieren	S. 9
Assistenzsysteme - Vernetzung & Diagnose	S. 10
Kamerasysteme - Einstellen & kalibrieren	S. 11
Bosch DAS 3000 - Kamera- & Radarsysteme	S. 12
Komfortsysteme - Vernetzung und Diagnose	S. 13

Herstellerportale / Online-Diagnose

Digitale Servicehefte - Hersteller Online	S. 14
Online-Flashen & Fahrzeugdiagnose	S. 15
VAG - Online-Diagnose & Flashen	S. 16

Benzin / Diesel

Motorelektronik - Benzin und Diesel	S. 17
EURO 6 - Einspritzsysteme Benzin & Diesel	S. 18
EURO 6 - Abgastechik Benzin & Diesel	S. 19
EURO 6 - Aufladung Benzin & Diesel	S. 20
Diagnosetag EURO 6 - Benzin/Diesel	S. 21

Antriebstechnik

Getriebe 2 - Fehlersuche & Spülen	S. 22
---	-------

Elektro / Hybrid

Hochvolt 2S: Spannungsfreie Systeme	S. 23
Hochvolt 3S: Arbeiten unter Spannung	S. 24
Update 2S: Spannungsfreie Systeme	S. 25
Update 3S: HV-Systeme unter Spannung	S. 26
Thermomanagement in HV-Fahrzeugen	S. 27
Batteriereparatur an Hochvoltfahrzeugen	S. 28
Elektrofahrzeuge spezial - Tesla - Praxistag	S. 29

Klimaanlagen

Klima-Sachkunde	S. 30
Praxistag Klimadiagnose - Fehlersuche	S. 31

Diagnosesysteme / Test- und Prüfgeräte

Bosch Evolution 1 - Einfacher Einstieg	S. 32
Bosch Evolution 2 - Diagnose und Fehlersuche	S. 33
VCDS - Diagnosesystem für VAG	S. 34

Inhalt

Karosserie / Glas / Airbag

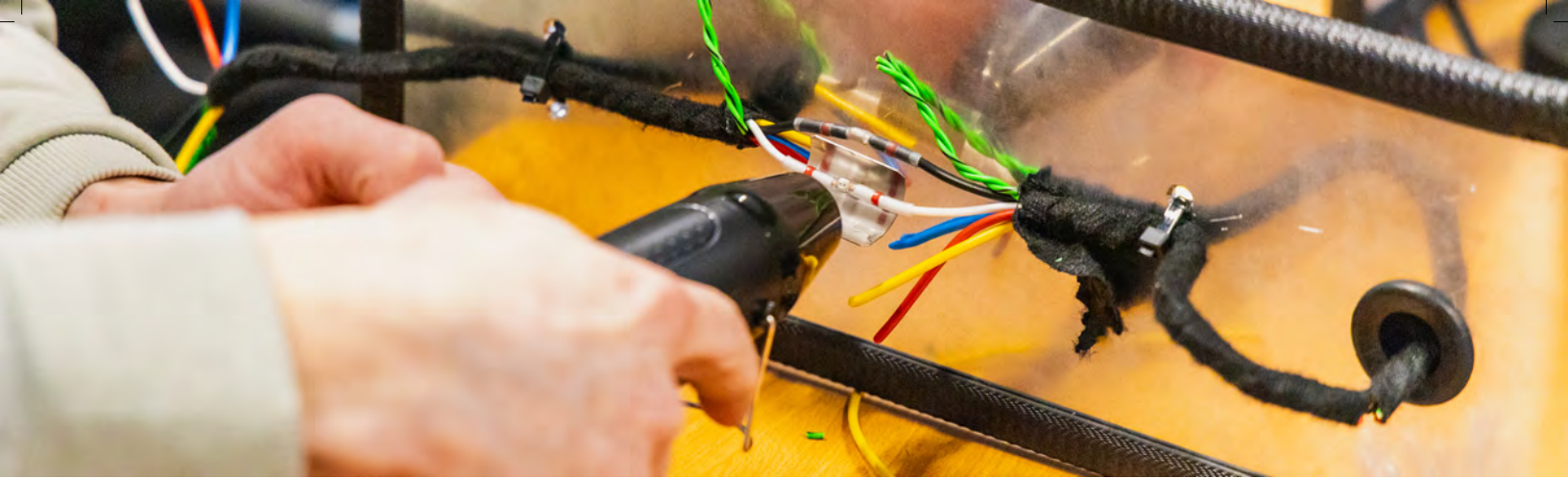
Airbag-Sachkundenachweis	S. 35
Karosserieinstandsetzung Einstieg	S. 36
Karosserieinstandsetzung Teilersatz 1	S. 37
Kunststoffreparatur Einstieg	S. 38

Fahrwerk / Bremse / Reifen

Fahrwerk - Schadendiagnose & Reparatur	S. 39
--	-------

BOSCH Modultrainings

BOSCH ESI[tronic] Evolution Anwendung	S. 40
BOSCH KTS Anwendungen 5xx/6xx/8xx/9xx	S. 41
Metzger: Abgasrückführungssysteme	S. 42



Praxistag - Kabelbaumreparatur

Reparaturmöglichkeiten, Löten, Crimpen, Kabelquerschnitte, Steckerreparatur

Ihre Vorteile

Dieses Training vermittelt Ihnen das erforderliche Fachwissen, um defekte Verbindungen auf effektive Weise zu diagnostizieren. Sie werden verschiedene Prüfmethoden erlernen, um Kabelschäden zu identifizieren und zu reparieren. Darüber hinaus werden Ihnen die spezifischen Anforderungen zur Instandsetzung von CAN-Bus Kabeln vermittelt. Nach Abschluss des Trainings sind Sie in der Lage, professionell mit Kabelschäden umzugehen und die Anforderungen des CAN-Bus-Systems zu erfüllen.



Level 3: Expertenwissen

Für dieses Training sollten Sie sehr gute Elektronikkenntnisse und Kenntnisse in der Anwendung von Testgeräten besitzen (Oszilloskop, Diagnosetester).

Trainingsinhalte

- » Fehlerdiagnose
- » Unterschiedliche Prüfmethoden
- » CAN-Bus Kabel
- » Kabelinstandsetzung
- » Leitungsquerschnitte

Kursdaten

- » 1-Tages-Training
- » 09:00-16:00 Uhr
- » Preis/Teilnehmer:
289,00 EUR zzgl. MwSt. inkl.
Trainingsunterlagen
- » max. 12 Teilnehmer

Klicken oder
scannen, um
Training zu
buchen



Art.-Nr. 077 06 22

18.02.2025 Wien

Anmeldung über www.wm-schulungen.at
oder Ihren Außendienstmitarbeiter



Energiemanagement 12 V / 48 V

Lade- und Speichertechnologie, Rekuperation, Mild- und Microhybrid, Bordnetze, Trennsysteme, AGM- und EFB-Batterien, Batterietest und -wechsel

Ihre Vorteile

Durch die moderne Technik ist das Energiemanagement komplexer als je zuvor. In diesem Training vermitteln wir Ihnen das notwendige Wissen. Nach dem Training sind für Sie ein Ausfall des Energiespeichers sowie die folgende Diagnose und Reparatur keine Herausforderung mehr. Sichern Sie sich Wettbewerbsvorteile durch die Optimierung von Reparaturabläufen!



Level 2: Profwissen

Für Mitarbeiter/-innen mit guten Kenntnissen in der Fahrzeugelektronik mit Einsatz im Servicebereich und in der Diagnose.

Trainingsinhalte

- » Speichertechnologie
- » Energiediagnose
- » Bordnetze und Trennsysteme
- » Batterietypen und Einsatzgebiete
- » Energiemanagement: Störungen erkennen und vermeiden

Kursdaten

- » 1-Tages-Training
- » 09:00-16:00 Uhr
- » Preis/Teilnehmer:
289,00 EUR zzgl. MwSt. inkl.
Trainingsunterlagen
- » max. 12 Teilnehmer

Klicken oder
scannen, um
Training zu
buchen



Art.-Nr. 077 10 04

21.02.2025 Kalsdorf bei Graz

14.10.2025 Wien

16.10.2025 Asten

Anmeldung über www.wm-schulungen.at
oder Ihren Außendienstmitarbeiter



Lichttechnik - Testen, einstellen & reparieren

Lichteinstellplatz, Werkstattausrüstung, Wartung und Fehlersuche

Ihre Vorteile

Nur wer einen zertifizierten Einstellplatz und ein Lichteinstellgerät hat, darf noch eine Hauptuntersuchung durchführen. So besagt es die aktuelle Richtlinie. Wir zeigen, welche Voraussetzungen Sie erfüllen müssen und wie Sie sich zertifizieren lassen können. Erweitern Sie Ihr Wissen im Bereich der Fehlersuche und um das korrekte Einstellen moderner Scheinwerfersysteme und sichern Sie sich das lukrative Geschäft der Lichttechnik.



Level 2: Profwissen

Die Teilnehmer/-innen sollten über sichere Grundkenntnisse (entsprechend der Trainings Elektronik 1 bis 3) im Bereich Elektrik/Elektronik und in der Anwendung von Diagnosesystemen verfügen.

Trainingsinhalte

- » Die aktuellen Richtlinien
- » Einstellen und Kalibrieren von Scheinwerfersystemen
- » Strukturierte Fehlersuche
- » Einbindung und Vernetzung in Assistenzsysteme
- » LED/Laser-Licht
- » Bauteile prüfen

Kursdaten

- » 1-Tages-Training
- » 09:00-16:00 Uhr
- » Preis/Teilnehmer:
289,00 EUR zzgl. MwSt. inkl.
Trainingsunterlagen
- » max. 12 Teilnehmer

Klicken oder
scannen, um
Training zu
buchen



Art.-Nr. 077 30 01

15.10.2025 Wien

Anmeldung über www.wm-schulungen.at
oder Ihren Außendienstmitarbeiter



Assistenzsysteme - Vernetzung & Diagnose

Netzwerkstruktur, Sensorik, ACC-Funktion, Prüfung und Beurteilung von Assistenzfunktionen

Ihre Vorteile

Assistenzsysteme im Fahrzeug sind Standard und verbessern die Sicherheit im Straßenverkehr. Die Technik schreitet mit großen Schritten immer weiter voran. Bleiben Sie am Ball, was die verschiedenen Assistenten angeht und kennen Sie sich aus in deren Struktur und Vernetzung. So bleiben Sie ein kompetenter Ansprechpartner für Ihre Kunden!



Level 2: Profwissen

Für Mitarbeiter/-innen mit guten Kenntnissen im Bereich Elektronik und in der Anwendung von Messtechnik und Diagnosetechnik.

Trainingsinhalte

- » Funktion, Prüfung und Beurteilung der Assistenten
- » Vernetzungen der Systeme
- » Frontkollisionserkennung
- » City-Notbremsfunktion
- » Aufmerksamkeitsassistent
- » Spurhalteassistent und Spurverlasswarner

Kursdaten

- » 1-Tages-Training
- » 09:00-16:00 Uhr
- » Preis/Teilnehmer:
289,00 EUR zzgl. MwSt. inkl.
Trainingsunterlagen
- » max. 12 Teilnehmer

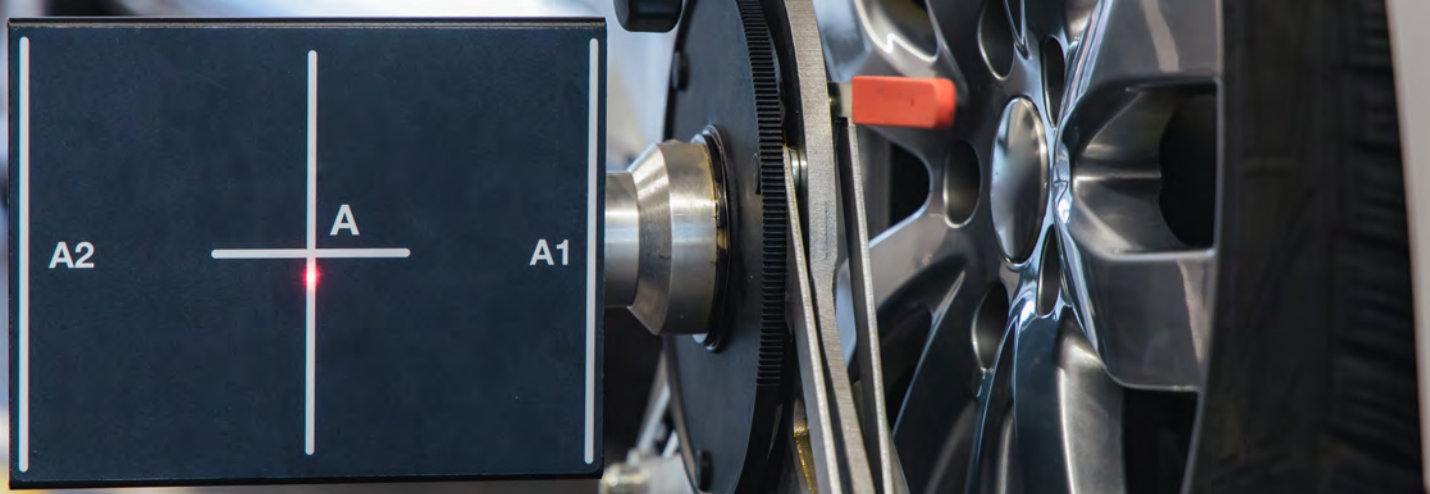
Klicken oder
scannen, um
Training zu
buchen



Art.-Nr. 077 10 70

10.09.2025 Wien
11.09.2025 Asten
02.12.2025 Klagenfurt
03.12.2025 Kalsdorf bei Graz

Anmeldung über www.wm-schulungen.at
oder Ihren Außendienstmitarbeiter



Kamerasysteme - Einstellen & kalibrieren

Kamera, Radar, Einparkhilfe, dynamische und statische Kalibrierung, CSC-Tool, Sensoren

Ihre Vorteile

Vergrößern Sie Ihren Kundenstamm! Assistenzsysteme erobern Mittelklasse- und Kleinwagen und gehören immer mehr zum täglichen Geschäft in den Werkstätten. Denn die komplexen Sensoren der meisten Systeme müssen nach einer Reparatur kalibriert bzw. eingestellt werden. Nach diesem Training sind Sie für die fachgerechte und erfolgreiche Arbeit gewappnet!



Level 2: Profwissen

Es sollten gute Kenntnisse im Bereich Elektronik und in der Anwendung von Messtechnik und Diagnosetechnik vorhanden sein.

Trainingsinhalte

- » Tipps & Tricks beim Kalibrieren
- » Das passende Equipment
- » Front- und Heckkamera
- » Radar-/Ultraschallsensoren
- » LIDAR-Sensoren
- » Kalibrierung unter Anleitung des Trainers

Kursdaten

- » 1-Tages-Training
- » 09:00-16:00 Uhr
- » Preis/Teilnehmer:
289,00 EUR zzgl. MwSt. inkl.
Trainingsunterlagen
- » max. 12 Teilnehmer

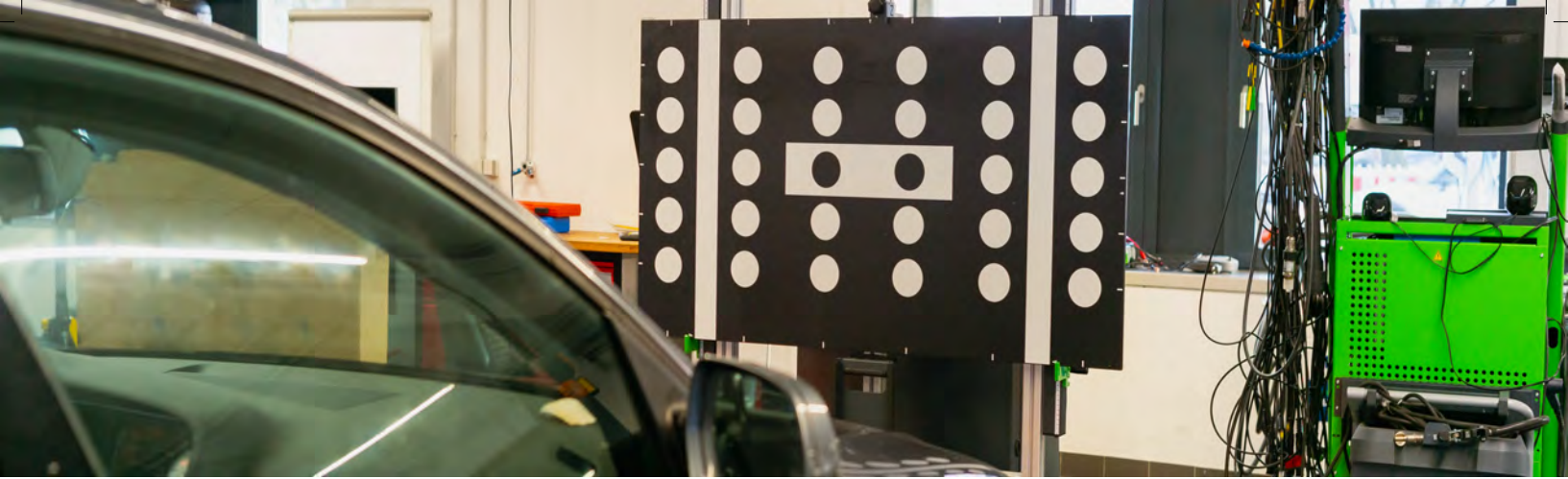
Klicken oder
scannen, um
Training zu
buchen



Art.-Nr. 077 00 14

12.09.2025 Kalsdorf bei Graz

Anmeldung über www.wm-schulungen.at
oder Ihren Außendienstmitarbeiter



Bosch DAS 3000 - Kamera- & Radarsysteme

Kamera, Radar, Einparkhilfe, dynamische und statische Kalibrierung, Sensoren

Ihre Vorteile

Vergrößern Sie Ihren Kundenstamm! Assistenzsysteme erobern Mittelklasse- und Kleinwagen und gehören immer mehr zum täglichen Geschäft in den Werkstätten. Denn die komplexen Sensoren der meisten Systeme müssen nach einer Reparatur kalibriert bzw. eingestellt werden. Nach diesem Training sind Sie für die fachgerechte und erfolgreiche Arbeit gewappnet!



Level 2: Profwissen

Es sollten gute Kenntnisse im Bereich Elektronik und in der Anwendung von Messtechnik und Diagnosetechnik vorhanden sein.

Trainingsinhalte

- » Tipps & Tricks beim Kalibrieren
- » Das passende Equipment
- » Front- und Heckkamera
- » Radar-/Ultraschallsensoren
- » LIDAR-Sensoren
- » Kalibrierung unter Anleitung des Trainers

Kursdaten

- » 1-Tages-Training
- » 09:00-16:00 Uhr
- » Preis/Teilnehmer:
289,00 EUR zzgl. MwSt. inkl.
Trainingsunterlagen
- » max. 12 Teilnehmer

Klicken oder
scannen, um
Training zu
buchen



Art.-Nr. 077 07 08

04.12.2025 Wien

Anmeldung über www.wm-schulungen.at
oder Ihren Außendienstmitarbeiter



Komfortsysteme - Vernetzung und Diagnose

Navigationssysteme, Touchscreen-Displays, Keyless Entry und Start, Ambientebeleuchtung, elektrische Kofferraumklappe

Ihre Vorteile

Immer mehr Fahrzeuge verfügen über umfangreiche Komfortausstattungen. Doch selbst einfachste Ausstattungsmerkmale erweisen sich in der Diagnose oftmals als komplexe Systeme. Denn Arbeiten an der gesamten Komfortelektronik erfordern viele Systemkenntnisse, sind aber zugleich ein spannendes Aufgabengebiet für die Werkstatt. Sichern Sie sich als kompetente Werkstatt in diesem Bereich mit umfangreichen Kenntnissen Wettbewerbsvorteile und heben Sie sich erfolgreich von Mitbewerbern ab.



Level 2: Profwissen

Es sollten gute Kenntnisse im Bereich Elektronik und in der Anwendung von Messtechnik bzw. Diagnosesystemen vorhanden sein.

Trainingsinhalte

- » Sitzkomfort
- » Infotainmentsysteme
- » Connectivity und Telematik
- » Komfort und Zugangssysteme
- » Schall- und Vibrationskomfort

Kursdaten

- » 1-Tages-Training
- » 09:00-16:00 Uhr
- » Preis/Teilnehmer:
289,00 EUR zzgl. MwSt. inkl.
Trainingsunterlagen
- » max. 12 Teilnehmer

Klicken oder
scannen, um
Training zu
buchen



Art.-Nr. 077 00 27

20.11.2025 Wien

Anmeldung über www.wm-schulungen.at
oder Ihren Außendienstmitarbeiter



Digitale Servicehefte - Hersteller Online

Inspektionen und Serviceinformationen online, Herstellerportal-Anmeldungen, Einträge bei verschiedenen Herstellern, Wartungspläne

Ihre Vorteile

Nach erfolgter Wartungsarbeit ist oft eine Eintragung in das digitale Serviceheft vorzunehmen. Unser Wissen: Die optimale PC-Konfiguration, Anmeldung und Nutzung der wartungsrelevanten Informationen auf den Portalen, der effektive Einsatz der Portale im Werkstattalltag, die Nutzung von Fehlerdatenbanken der Hersteller. Nutzen Sie die Möglichkeit, die Wartung und die Reparatur wie eine Vertragswerkstatt durchzuführen!



Level 1: Basiswissen

Für Mitarbeiter/-innen von Werkstätten, die über gute PC-Kenntnisse verfügen.

Trainingsinhalte

- » Überblick der vorhandenen digitalen Servicehefte
- » Anwendungsprobleme erkennen und beheben
- » Besonderheiten beim Eintragen auf den Portalen
- » Praktische Übungen live am Rechner durchführen

Kursdaten

- » 1-Tages-Training
- » 09:00-16:00 Uhr
- » Preis/Teilnehmer:
289,00 EUR zzgl. MwSt. inkl.
Trainingsunterlagen
- » max. 12 Teilnehmer

Klicken oder
scannen, um
Training zu
buchen



Art.-Nr. 077 10 69

19.02.2025 Wien

20.05.2025 Kalsdorf bei Graz

Anmeldung über www.wm-schulungen.at
oder Ihren Außendienstmitarbeiter



Online-Flashen & Fahrzeugdiagnose

Ferncodierungen, Schlüssel und Wegfahrsperr anlernen, Steuergeräte flashen, Nachrüstung Zugvorrichtung, Navigationssystem, Tempomat

Ihre Vorteile

Immer mehr Service- und Reparaturarbeiten sind nur mit einer entsprechenden Diagnoseprozedur in vollem Umfang durchführbar. Sie steigern mit der Online-Diagnose Ihre Produktivität, indem Sie über die gleichen Diagnosefunktionen verfügen, die eine Vertragswerkstatt bietet. Steigen Sie ein in die modernste und leistungsstärkste Variante der Fahrzeugdiagnose, mit der Sie schon heute gutes Geld verdienen können. Sie wird zukünftig in keiner Werkstatt fehlen!



Level 3: Expertenwissen

Für Mitarbeiter/-innen von Werkstätten, die Kenntnisse über die Fahrzeugdiagnose besitzen und häufig mit Testgeräten arbeiten.

Trainingsinhalte

- » Gesetzliche Grundlagen
- » Pass Thru-Verfahren
- » Kenntnisse über die Portalinhalte
- » Vorbereitung von PC und Fahrzeug für Diagnose und Programmierung
- » Diagnoseanwendung

Kursdaten

- » 1-Tages-Training
- » 09:00-16:00 Uhr
- » Preis/Teilnehmer:
289,00 EUR zzgl. MwSt. inkl.
Trainingsunterlagen
- » max. 12 Teilnehmer

Klicken oder
scannen, um
Training zu
buchen



Art.-Nr. 077 10 47

29.07.2025 Klagenfurt

Anmeldung über www.wm-schulungen.at
oder Ihren Außendienstmitarbeiter



VAG - Online-Diagnose & Flashen

Diagnosesoftware mit Pass Thru-Geräten, Fahrzeugsoftware updaten, herstellerspezifische Reparaturinformationen

Ihre Vorteile

Erweitern Sie Ihr Angebot und den Stamm Ihrer zufriedenen Kunden, indem Sie die Besonderheiten von VAG genau kennen und die richtigen Informationsquellen und Werkzeuge nutzen. Denn: Nur durch eine Online-Diagnose bieten Sie Ihren Kunden eine fachlich vollwertige Alternative zur Vertragswerkstatt mit allen Diagnosemöglichkeiten. Eine effiziente Diagnose sorgt dafür, dass Sie sich für die Zukunft gut aufstellen.



Level 3: Expertenwissen

Für Mitarbeiter/-innen von Werkstätten, die Kenntnisse in der Fahrzeugdiagnose besitzen und häufig mit Testgeräten arbeiten.

Trainingsinhalte

- » Einführung in das Herstellerportal erWin
- » Online-Diagnose mit ODIS
- » Flashen von Steuergeräten
- » Serviceplan erstellen
- » Durchführen verschiedener Wartungsarbeiten nach Herstellervorgaben

Kursdaten

- » 2-Tages-Training
- » 09:00-16:00 Uhr
- » Preis/Teilnehmer:
499,00 EUR zzgl. MwSt. inkl.
Trainingsunterlagen
- » max. 12 Teilnehmer

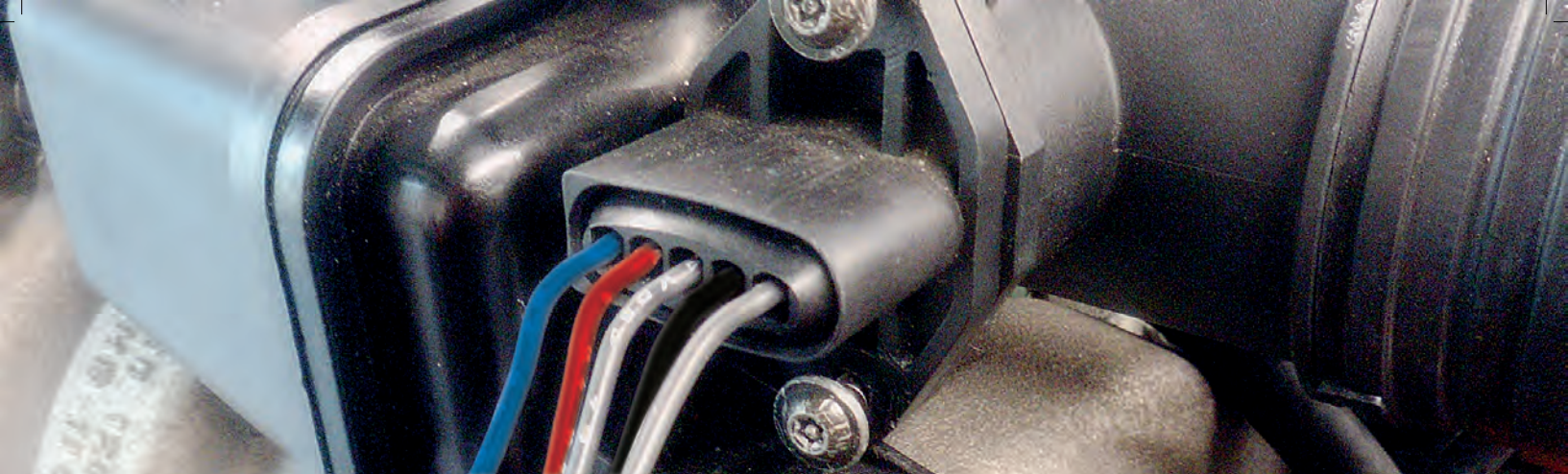
Klicken oder
scannen, um
Training zu
buchen



Art.-Nr. 077 10 64

13.03.2025 Klagenfurt

Anmeldung über www.wm-schulungen.at
oder Ihren Außendienstmitarbeiter



Motorelektronik - Benzin und Diesel

Steuerungs- und Regelungstechnik, Einspritzung, Sensoren, Aktoren, Lambdaregelkreise, Abgasanalyse, Fehlersuche mit System

Ihre Vorteile

Schnell können Fehler in der elektronischen Einspritzung zur Herausforderung werden. Sie können mit unserem Training die Bauteile gezielt prüfen und mit der strukturierten Fehlersuche Ihren Reparaturablauf optimieren. So sichern Sie sich ein wichtiges Reparatursegment und sind in der Lage, in kürzerer Zeit Fehler zu erkennen und zu beheben. Damit wird Ihre Werkstatt effizienter und produktiver.



Level 2: Profwissen

Für Mitarbeiter/-innen, die den Umgang mit Diagnosegeräten beherrschen und bereits Erfahrung im Bereich der Motordiagnose besitzen.

Trainingsinhalte

- » Prüfen von Sensoren und Aktoren
- » Effektive Fehlersuche
- » Diagnose- und Reparaturmöglichkeiten
- » Onlineportale und Tester-Datenbanken
- » Stellgliedtest

Kursdaten

- » 1-Tages-Training
- » 09:00-16:00 Uhr
- » Preis/Teilnehmer:
289,00 EUR zzgl. MwSt. inkl.
Trainingsunterlagen
- » max. 12 Teilnehmer

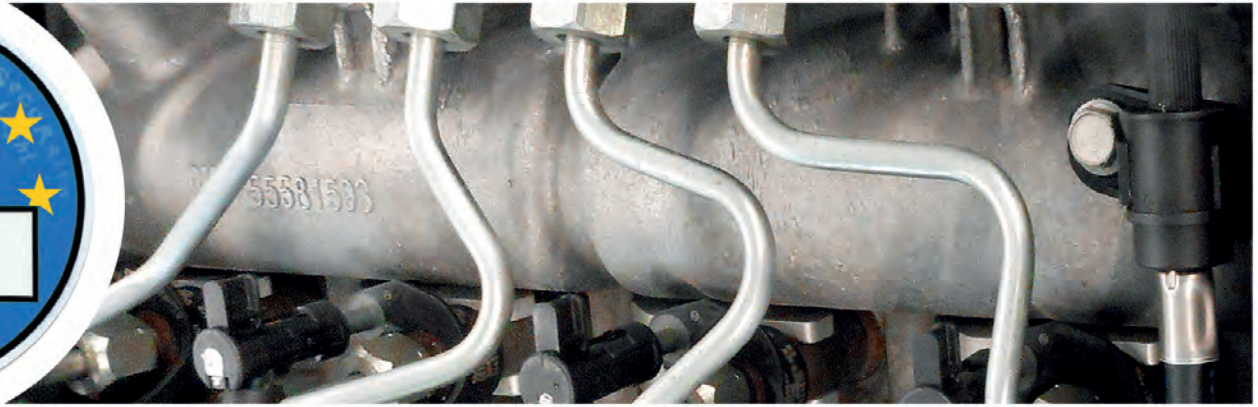
Klicken oder
scannen, um
Training zu
buchen



Art.-Nr. 077 00 38

14.05.2025 Wien

Anmeldung über www.wm-schulungen.at
oder Ihren Außendienstmitarbeiter



EURO 6 - Einspritzsysteme Benzin & Diesel

EURO Abgasgrenzwerte, Hoch- und Niederdruckregelung, Injektoren, Startverhalten und Motorsteuerung

Ihre Vorteile

Die seit Jahren immer engeren Abgasgrenzwerte treiben die technische Entwicklung der Einspritzsysteme voran. Mit unserem Training optimieren Sie den Reparaturverlauf an Einspritzanlagen und vermeiden unnötige Arbeiten. Sie präsentieren sich damit als kompetenter Ansprechpartner für Euro 6 Einspritzsysteme und können dieses Potenzial gewinnbringend für Ihr Reparaturgeschäft nutzen.



Level 2: Profwissen

Teilnehmer/-innen sollten über gute Kenntnisse im Bereich Motorenmechanik, Motorelektronik und in der Anwendung von Messtechnik bzw. Diagnosesystemen verfügen.

Trainingsinhalte

- » Unterschiede der einzelnen Hersteller
- » Besonderheiten bei der Diagnose
- » Kraftstoffsystem-Prüfungen
- » Strukturierte Fehlersuche
- » Ersetzen von Komponenten des Common-Rail-Systems

Kursdaten

- » 1-Tages-Training
- » 09:00-16:00 Uhr
- » Preis/Teilnehmer:
289,00 EUR zzgl. MwSt. inkl.
Trainingsunterlagen
- » max. 12 Teilnehmer

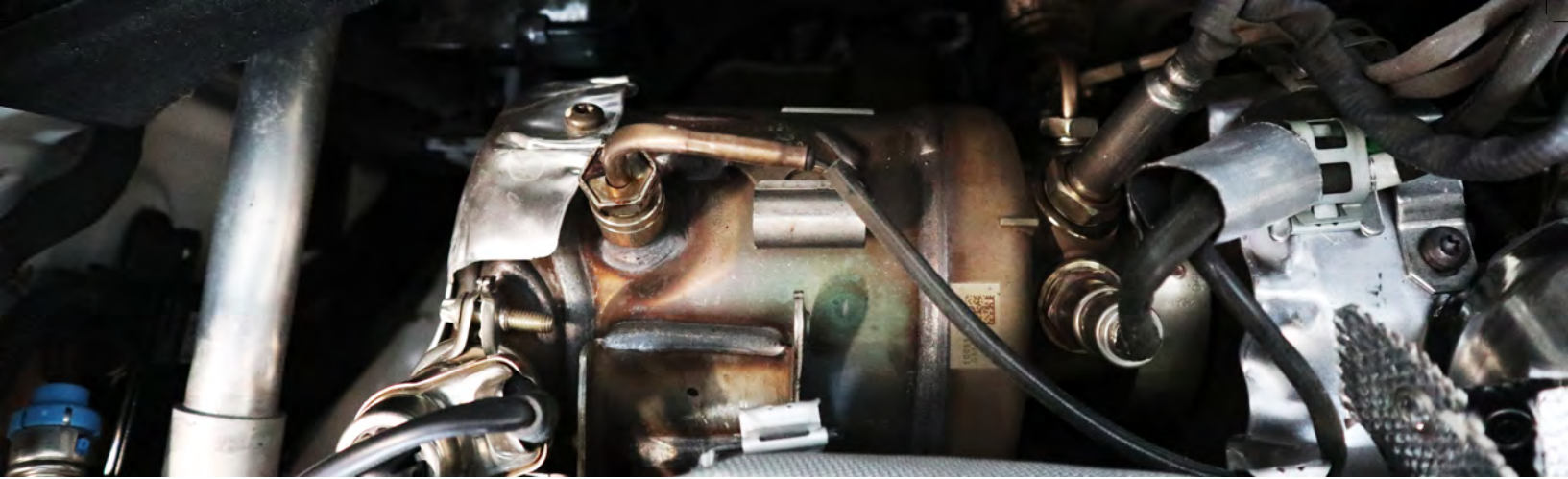
Klicken oder
scannen, um
Training zu
buchen



Art.-Nr. 077 30 04

15.05.2025 Wien

Anmeldung über www.wm-schulungen.at
oder Ihren Außendienstmitarbeiter



EURO 6 - Abgastechnik Benzin & Diesel

Schadstoffreduzierung, Regenerationsablauf, Ruß- / Aschegehalt, Differenzdruck, AGR-Regelung, SCR-Katalysator und AdBlue®

Ihre Vorteile

Die Fehlersuche bei Störungen im Abgasreinigungssystem ist keine Herausforderung mehr. Durch die strukturierte Fehlersuche können Sie Bauteile gezielt prüfen und Fehler schnell identifizieren. Sie wissen, dass bei der Auswertung des Fehlerspeichers auch Fehler an Sensoren oder Aktoren aufgelistet sein können, die auf den ersten Blick nicht mit der eigentlichen Störung in Verbindung gebracht werden. Ebenso wissen Sie um die Bedeutung des Einsatzprofils des Fahrzeugs.



Level 2: Profwissen

Es sollten gefestigte Kenntnisse im Bereich Motormechanik und in der Anwendung von Messtechnik vorhanden sein.

Trainingsinhalte

- » Methoden zur Schadstoffreduzierung
- » NSC- und SCR-Technik
- » Vergleich Partikelfilter und Regenerationsverfahren
- » Prüfung Sensoren/Aktoren
- » Elektrische Bauteilprüfungen
- » AGR-Systeme prüfen

Kursdaten

- » 1-Tages-Training
- » 09:00-16:00 Uhr
- » Preis/Teilnehmer: 289,00 EUR zzgl. MwSt. inkl. Trainingsunterlagen
- » max. 12 Teilnehmer

Klicken oder
scannen, um
Training zu
buchen



Art.-Nr. 077 00 12

24.09.2025 Asten

25.09.2025 Wien

Anmeldung über www.wm-schulungen.at
oder Ihren Außendienstmitarbeiter



EURO 6 - Aufladung Benzin & Diesel

Kompressoren, Downsizing, Abgas- und Ladesysteme, Wastegate- und VTG-Lader, zielgerichtete Schadensdiagnose, Komponenten-Austausch

Ihre Vorteile

Der Marktanteil an aufgeladenen Motoren bei den Dieselfahrzeugen ist fast 100 % - und auch bei den Benzinfahrzeugen geht ohne Aufladung nichts mehr. Die Reparaturen nehmen zu und das Volumengeschäft mit defekten Ladesystemen nimmt weiter Fahrt auf. Nutzen Sie die Gelegenheit, um an dem wachsenden Reparaturmarkt dieser Systeme teilzuhaben und erweitern Sie Ihre Kompetenz. Gewinnen Sie Sicherheit im Umgang mit vielen unterschiedlichen Aufladungsvarianten.



Level 2: Profwissen

Für Mitarbeiter/-innen mit guten Kenntnissen in den Bereichen Benzin- und Diesel-Einspritzung.

Trainingsinhalte

- » Turbolader: Hauptbaugruppen
- » E-Lader
- » Turbolader/Kompressor fachgerecht ersetzen
- » Fehlersuche
- » Ladeluftsysteme instand setzen

Kursdaten

- » 1-Tages-Training
- » 09:00-16:00 Uhr
- » Preis/Teilnehmer:
289,00 EUR zzgl. MwSt. inkl.
Trainingsunterlagen
- » max. 12 Teilnehmer

Klicken oder
scannen, um
Training zu
buchen



Art.-Nr. 077 00 16

16.12.2025 Wien

Anmeldung über www.wm-schulungen.at
oder Ihren Außendienstmitarbeiter



Diagnosetag EURO 6 - Benzin/Diesel

Fehlersuche und -bilder, Abgasnachbehandlung, Temperaturmessung, Stellgliedtests, Aufladungssysteme, Anlernen von Komponenten, Einspritzsysteme

Ihre Vorteile

Vertiefen Sie in diesem Training Ihr Wissen zur Diagnose von EURO 6 Antrieben und erwerben Sie umfassende Kenntnisse über Abgas-, Aufladungs- und Einspritzungssysteme sowie unterschiedliche Prüftechniken. Erfahren Sie, wie Sie Fehlercodes erfolgreich interpretieren und dadurch eine effektive Diagnose ermöglichen. Nutzen Sie das Training, um Ihre Fähigkeiten in der Diagnose von EURO 6 Antrieben gezielt weiterzuentwickeln.



Level 3: Expertenwissen

Teilnehmer/-innen sollten über gute Kenntnisse im Bereich Motorenmechanik, Motorelektronik und in der Anwendung von Messtechnik bzw. Diagnosesystemen verfügen.

Trainingsinhalte

- » Diagnose EURO 6 Antriebe
- » Abgas-, Aufladungs- und Einspritzungssysteme
- » Unterschiedliche Prüftechniken
- » Interpretation von Fehlercodes

Kursdaten

- » 1-Tages-Training
- » 09:00-16:00 Uhr
- » Preis/Teilnehmer:
289,00 EUR zzgl. MwSt. inkl.
Trainingsunterlagen
- » max. 12 Teilnehmer

Klicken oder
scannen, um
Training zu
buchen



Art.-Nr. 077 06 23

26.09.2025 Wien

Anmeldung über www.wm-schulungen.at
oder Ihren Außendienstmitarbeiter



Getriebe 2 - Fehlersuche & Spülen

Reparatur, Getriebespülung, Instandsetzungsarbeiten an der Mechatronik

Ihre Vorteile

Durch die Vielzahl verwendeter elektronisch geregelter Automatikgetriebe ergibt sich für die Werkstätten ein neues, interessantes, aber auch sehr komplexes Tätigkeitsfeld. Sammeln Sie umfassendes Wissen über den Systemaufbau moderner Getriebe und über die Fehlerfindung bei Öldruckproblemen, verschlissenen Lamellen oder Bremsbändern sowie die Funktion von Magnetventilen. Spülvorgänge bei AT-, DSG- und CVT-Getrieben runden das Training ab.



Level 2: Profwissen

Für Kfz-Techniker/-innen, die Reparaturen und Instandsetzungsarbeiten an der Mechatronik durchführen wollen.

Trainingsinhalte

- » Fehlerfindung bei AT CVT/DSG-Getrieben
- » Späne an Drehzahl-Sensorik
- » Verschlossene Reibscheiben
- » Kupplung Nass/Trocken
- » Getriebe mit Thermomanagement
- » Reiniger und Additive

Kursdaten

- » 1-Tages-Training
- » 09:00-16:00 Uhr
- » Preis/Teilnehmer:
289,00 EUR zzgl. MwSt. inkl.
Trainingsunterlagen
- » max. 12 Teilnehmer

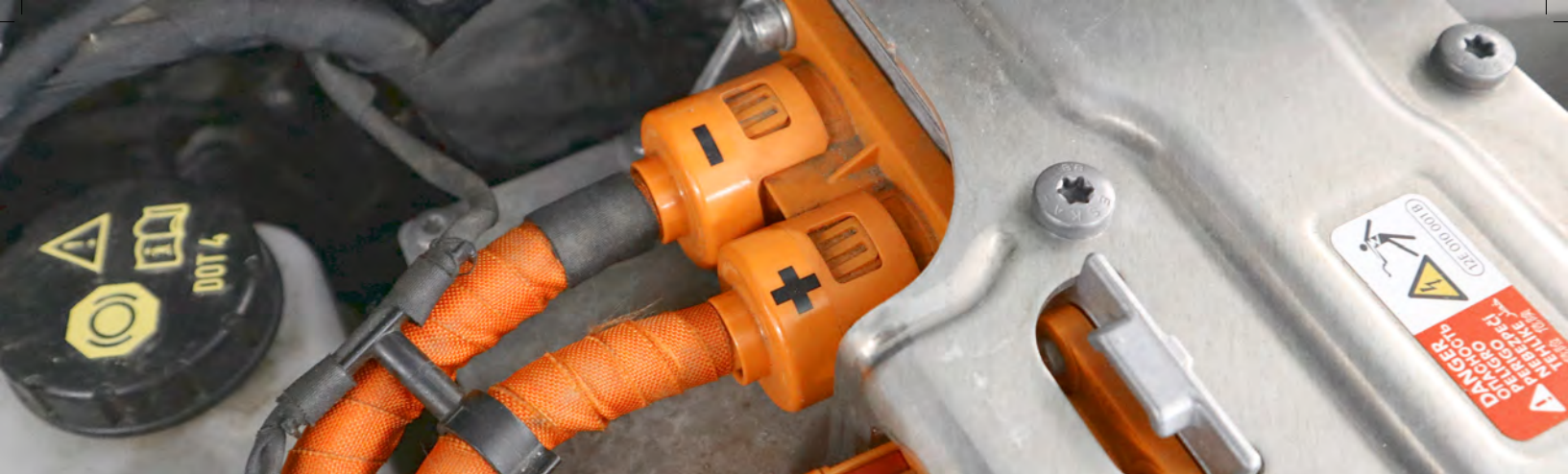
Klicken oder
scannen, um
Training zu
buchen



Art.-Nr. 077 05 30

09.12.2025 Wien

Anmeldung über www.wm-schulungen.at
oder Ihren Außendienstmitarbeiter



Hochvolt 2S: Spannungsfreie Systeme

Hochvoltanlagen, Freischalten, Wiederinbetriebnahme, Arbeitssicherheit nach der aktuell gültigen DGUV-I 209-093

Ihre Vorteile

Erwerben Sie die aktuelle Qualifikation zur "Fachkundigen Person (FHV 2S)" und führen Sie Arbeiten an HV-Systemen im spannungsfreien Zustand aus. Ganz gleich, was ansteht, Sie sind für alle Arbeiten im spannungsfreien Zustand gut gerüstet: Messen von Isolationswiderständen, Instandsetzen, Auswechseln, Ändern und Prüfen. Damit halten Sie Schritt mit dem technologischen Wandel und sichern sich die Kundschaft von morgen.



Level 2: Profwissen

Für Mitarbeiter/-innen von Werkstätten, die Reparaturen an spannungsfreien Hochvoltanlagen von Hybrid- und Elektrofahrzeugen durchführen.

Trainingsinhalte

- » Elektrische Grundlagen
- » Bauteile eines HV-Fahrzeugs
- » Arbeiten und Eigendiagnose
- » HV-Antriebskonzepte
- » Kühlsysteme/Klimaanlagen
- » Servicearbeiten
- » Fachverantwortung
- » 16 Unterrichtseinheiten, davon 8 UE in der Praxis

Kursdaten

- » 2-Tages-Training
- » 09:00-16:00 Uhr
- » Preis/Teilnehmer:
549,00 EUR zzgl. MwSt. inkl.
Trainingsunterlagen
- » max. 12 Teilnehmer

Klicken oder
scannen, um
Training zu
buchen



Art.-Nr. 077 10 37

11.02.2025 Wien

18.09.2025 Wien

Anmeldung über www.wm-schulungen.at
oder Ihren Außendienstmitarbeiter



Hochvolt 3S: Arbeiten unter Spannung

Elektrotechnische Arbeiten an Hochvolt-Fahrzeugen und an Hochvoltenergiespeichern nach DGUV-I 209-093

Ihre Vorteile

Um Arbeiten an unter Spannung stehenden HV-Systemen durchführen zu dürfen, ist eine weitergehende Qualifizierung erforderlich. Mit dieser Schulung erlangen Sie die entsprechende Qualifikation "Fachkundiger für Arbeiten an Hochvoltfahrzeugen (FHV 3S)". Sie beurteilen Schäden an HV-Systemen und können die Fehlersuche und die Instandsetzung durchführen.



Level 3: Expertenwissen

Für Mitarbeiter/-innen von Werkstätten, die Reparaturen unter spannungsführenden Hochvoltanlagen an Hybrid- und Elektrofahrzeugen durchführen und die Qualifikation FHV 2S besitzen.

Trainingsinhalte

- » Sicheres Arbeitsverfahren für Arbeiten an unter Spannung stehenden HV-Systemen
- » Arten und Aufbau von Energiespeichern
- » Energiespeicher instand setzen
- » Spannungsmessung, Fehlersuche & Prüfmethode
- » 24 Unterrichtseinheiten, davon 16 UE in der Praxis

Kursdaten

- » 3-Tages-Training
- » 09:00-16:00 Uhr
- » Preis/Teilnehmer:
769,00 EUR zzgl. MwSt. inkl.
Trainingsunterlagen
- » max. 12 Teilnehmer

Klicken oder
scannen, um
Training zu
buchen



Art.-Nr. 077 10 74

06.05.2025 Wien

08.10.2025 Klagenfurt

12.11.2025 Wien

Anmeldung über www.wm-schulungen.at
oder Ihren Außendienstmitarbeiter



Nur für
Experten
FHV 2S

Update 2S: Spannungsfreie Systeme

Neue DGUV-I 209-093: Nach erfolgreicher Qualifikation sind die Fachkenntnisse durch regelmäßige Schulungen auf dem aktuellen Stand zu halten

Ihre Vorteile

Sie haben bereits die Qualifikation nach Stufe 2S zur "Fachkundigen Person" erfolgreich absolviert? Dann gibt die neue DGUV vor, dass Sie Ihre Fachkenntnisse durch regelmäßige Schulungen auffrischen. Mit diesem eintägigen Kurs kommen Sie dieser Empfehlung nach und sichern sich weiterhin ein einträgliches Geschäftsfeld der Zukunft: Arbeiten an spannungsfreien HV-Systemen.



Level 2: Profwissen

Für alle, die bereits die Qualifikation 2S "Fachkundige Person" erfolgreich absolviert haben. Update-Kurs gemäß DGUV.

Trainingsinhalte

- » Auffrischung des Fachwissens
- » Voraussetzung ist die absolvierte Qualifikation nach 2S
- » Aktueller Stand der Technik an einem Tag vermittelt
- » Wir empfehlen jährliche Update-Kurse

Kursdaten

- » 1-Tages-Training
- » 09:00-16:00 Uhr
- » Preis/Teilnehmer:
289,00 EUR zzgl. MwSt. inkl.
Trainingsunterlagen
- » max. 12 Teilnehmer

Klicken oder
scannen, um
Training zu
buchen



Art.-Nr. 077 05 29

04.04.2025 Wien

25.06.2025 Wien

Anmeldung über www.wm-schulungen.at
oder Ihren Außendienstmitarbeiter



Nur für
Experten
FHV 3S

Update 3S: HV-Systeme unter Spannung

Neue DGUV-I 209-093: Nach erfolgreicher Qualifikation sind die Fachkenntnisse durch regelmäßige Schulungen auf dem aktuellen Stand zu halten

Ihre Vorteile

Sie haben bereits die Qualifikation nach Stufe 3S für Arbeiten an unter Spannung stehenden Hochvoltssystemen erfolgreich absolviert? Dann gibt die neue DGUV vor, dass Sie Ihre Fachkenntnisse durch regelmäßige Schulungen auffrischen. Mit diesem eintägigen Kurs kommen Sie dieser Empfehlung nach und sichern sich weiterhin ein einträgliches Geschäftsfeld der Zukunft: Arbeiten an HV-Systemen unter Spannung.



Level 3: Expertenwissen

Für alle, die bereits die Qualifikation 3S "Fachkundige Person für Arbeiten an unter Spannung stehenden HV-Systemen" erfolgreich absolviert haben.
Update-Kurs gemäß DGUV.

Trainingsinhalte

- » Auffrischung des Fachwissens
- » Voraussetzung ist die absolvierte Qualifikation nach 3S
- » Aktueller Stand der Technik an einem Tag vermittelt
- » Wir empfehlen jährliche Update-Kurse

Kursdaten

- » 1-Tages-Training
- » 09:00-16:00 Uhr
- » Preis/Teilnehmer:
289,00 EUR zzgl. MwSt. inkl.
Trainingsunterlagen
- » max. 12 Teilnehmer

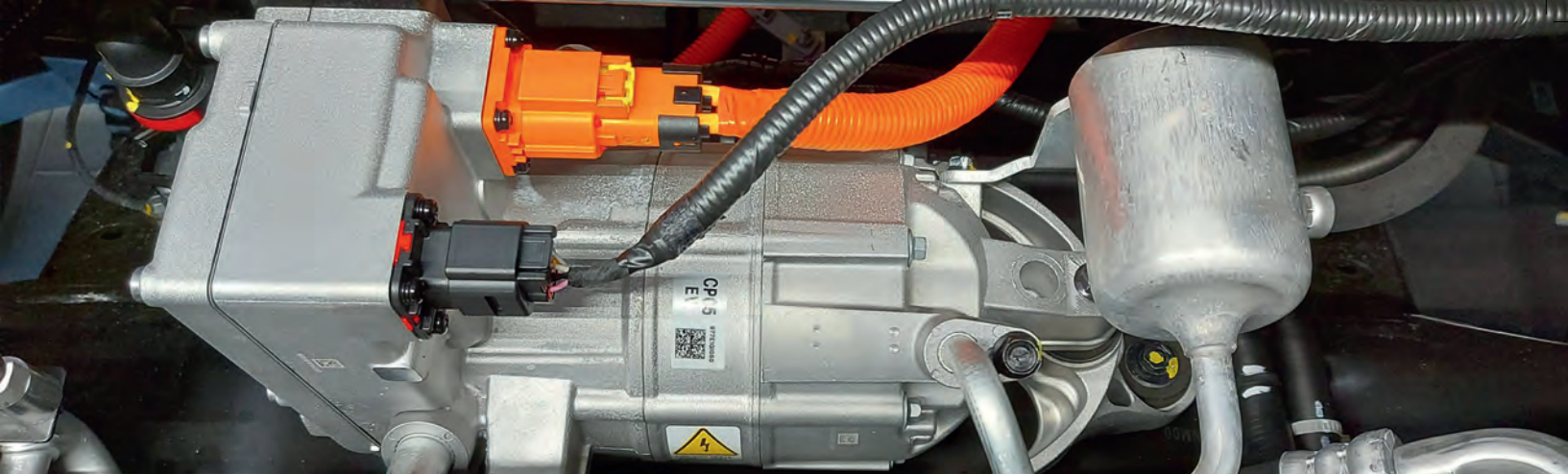
Klicken oder
scannen, um
Training zu
buchen



Art.-Nr. 077 05 28

10.12.2025 Wien

Anmeldung über www.wm-schulungen.at
oder Ihren Außendienstmitarbeiter



Thermomanagement in HV-Fahrzeugen

Komponentenkühlung, Passiv- und Aktivkühlung, Standklimatisierung, Ölkühlung, Wartung, Funktionsprüfung, Batterievorwärmung

Ihre Vorteile

Erfahren Sie in diesem Training, wo die Unterschiede zwischen den Kühlsystemen bei konventionellen und HV-Antrieben liegen. Erfahren Sie, welche Punkte bei der Wartung zu beachten und welche Diagnosemöglichkeiten zur Fehlereingrenzung effektiv und zielgerichtet sind.



Level 3: Expertenwissen

Für alle, die bereits die Qualifikation 2S "Fachkundige Person" erfolgreich absolviert haben.

Trainingsinhalte

- » Unterschied Verbrenner und HV-Fahrzeuge
- » Wartung und Servicearbeiten
- » Thermomanagementdiagnose
- » Entlüftung von Kühlsystemen
- » Flüssigkeiten

Kursdaten

- » 1-Tages-Training
- » 09:00-16:00 Uhr
- » Preis/Teilnehmer:
289,00 EUR zzgl. MwSt. inkl.
Trainingsunterlagen
- » max. 12 Teilnehmer

Klicken oder
scannen, um
Training zu
buchen



Art.-Nr. 077 06 24

28.05.2025 Wien

Anmeldung über www.wm-schulungen.at
oder Ihren Außendienstmitarbeiter



Nur für
Experten
FHV 3S

Batteriereparatur an Hochvoltfahrzeugen

Cell Balancing, Batteriegehäuse, Temperaturmessung, Zellverbinder, Komponentenprüfung, Batterie öffnen und verschließen

Ihre Vorteile

Erweitern Sie in diesem Training Ihr Wissen über die HV-Batterietechnologien. Erfahren Sie, wie HV-Batterien richtig klassifiziert werden, damit die richtigen Wartungs- und Reparaturmaßnahmen vorgenommen werden. Wir zeigen Ihnen, wie einzelne Zellkomponenten ausgetauscht und die Zellspannungen über Cell Balancing ausgeglichen werden. Zudem führen wir mit Ihnen eine Dichtheitsprüfung der HV-Batterie durch, um mögliche Leckagen und Probleme richtig zu erkennen.



Level 3: Expertenwissen

Für alle, die bereits die Qualifikation 3S "Fachkundige Person für Arbeiten an unter Spannung stehenden HV-Systemen" erfolgreich absolviert haben.

Trainingsinhalte

- » Austausch von Zellkomponenten
- » Cell Balancing
- » Batterieklassifizierung
- » Dichtheitsprüfung
- » Dokumentierte Endabnahme

Kursdaten

- » 1-Tages-Training
- » 09:00-16:00 Uhr
- » Preis/Teilnehmer:
289,00 EUR zzgl. MwSt. inkl.
Trainingsunterlagen
- » max. 12 Teilnehmer

Klicken oder
scannen, um
Training zu
buchen



Art.-Nr. 077 06 25

09.04.2025 Wien

Anmeldung über www.wm-schulungen.at
oder Ihren Außendienstmitarbeiter



Elektrofahrzeuge spezial - Tesla - Praxistag

Baulage der HV-Komponenten, Licht einstellen, Besonderheiten bei der Wartung und Diagnose

Ihre Vorteile

In diesem Training behandeln wir die Servicearbeiten und Diagnose speziell für Tesla-Fahrzeuge. Tauchen Sie ein in die Welt der Elektromobilität und erwerben Sie praxisnahe Fähigkeiten, um ein Experte in der Wartung und Reparatur von Tesla-Fahrzeugen zu werden. Sichern Sie sich Ihren Platz und bereiten Sie sich auf die automobiler Zukunft vor.



Level 1: Basiswissen

Für Mitarbeiter/-innen, welche sich in das Thema Tesla einarbeiten möchte.

Trainingsinhalte

- » Servicearbeiten
- » Diagnose
- » Klimageservice
- » Bremsentechnik
- » Lichteinstellung

Kursdaten

- » 1-Tages-Training
- » 09:00-16:00 Uhr
- » Preis/Teilnehmer:
289,00 EUR zzgl. MwSt. inkl.
Trainingsunterlagen
- » max. 12 Teilnehmer

Klicken oder
scannen, um
Training zu
buchen



Art.-Nr. 077 06 53

08.04.2025 Wien

Anmeldung über www.wm-schulungen.at
oder Ihren Außendienstmitarbeiter



Klima-Sachkunde

Nach der ChemKlimaschutzV i.V.m. den Verordnungen (EU) 2024/573 und (EG) Nr. 307/2008, rechtliche Grundlagen, Funktion, Kältemittel, Servicestationen

Ihre Vorteile

In diesem Training lernen Sie den fachgerechten Umgang mit dem Klimatestgerät. Gemeinsam klären wir, warum eine professionelle Klimaanlage-Wartung unerlässlich ist und formulieren daraus Argumente für das Verkaufsgespräch im Werkstattalltag, um teuren Kompressorschäden vorzubeugen. Nach bestandener Sachkundeprüfung besitzen Sie die Zulassung für Reparatur- und Wartungsarbeiten an Klimaanlage in Kraftfahrzeugen.



Level 1: Basiswissen

Für alle Mitarbeiter und Mitarbeiterinnen.

Trainingsinhalte

- » Rechtliche Grundlagen
- » Dichtheitsüberprüfung und Lecksuche mit Stickstoff
- » Dampfdruckkurven
- » Kältemittel absaugen
- » Anlage überprüfen

Kursdaten

- » 1-Tages-Training
- » 09:00-16:00 Uhr
- » Preis/Teilnehmer:
289,00 EUR zzgl. MwSt. inkl.
Trainingsunterlagen
- » max. 12 Teilnehmer

Klicken oder
scannen, um
Training zu
buchen



Art.-Nr. 077 10 21

27.05.2025 Wien

Anmeldung über www.wm-schulungen.at
oder Ihren Außendienstmitarbeiter



Praxistag Klimadiagnose - Fehlersuche

Klimaanlagenzonen, Lüfterklappen und -steuerung, Anlernen von Komponenten, Kompressorsteuerung, Sensoren und Aktoren

Ihre Vorteile

In diesem Training zeigen wir Ihnen, wie Sie eine gezielte und effektive Diagnose an Klimaanlagen durchführen. Hierfür erwerben Sie Kenntnisse über verschiedene Prüfmethode zur Diagnose und Fehlereingrenzung der Klimaelektrik. Eignen Sie sich vertieftes Wissen über die Sensorik und Aktorik einer Klimaanlage an, um mögliche Fehlerquellen lokalisieren zu können.



Level 2: Profwissen

Für Mitarbeiter/-innen von Werkstätten mit Kenntnissen des Kältemittelkreislaufes, die eine sichere Bedienung des Servicegerätes beherrschen.

Trainingsinhalte

- » Klimasensoren und -aktoren
- » Diagnose und Fehlereingrenzung
- » Verknüpfung Klimamechanik und -elektronik
- » Unterschiedliche Prüfmethode
- » Klimabedienteil und Steuergeräte

Kursdaten

- » 1-Tages-Training
- » 09:00-16:00 Uhr
- » Preis/Teilnehmer:
289,00 EUR zzgl. MwSt. inkl.
Trainingsunterlagen
- » max. 12 Teilnehmer

Klicken oder
scannen, um
Training zu
buchen



Art.-Nr. 077 06 26

24.06.2025 Wien

Anmeldung über www.wm-schulungen.at
oder Ihren Außendienstmitarbeiter



Bosch Evolution 1 - Einfacher Einstieg

Leistungen der ESI[tronic] Online, Service- und Wartungsarbeiten

Ihre Vorteile

Die Durchführung von Wartungs- und Servicearbeiten stellt vielfach komplexe Arbeitsvorgänge dar. Die ESI[tronic] von Bosch ist ein Maßstab in der Werkstattsoftware. Sie bietet diverse Informationsarten und Möglichkeiten, um schnell und zielgerecht die notwendigen technischen Informationen hervorzurufen. Durch Ihre verbesserten Anwenderkenntnisse gewinnen Sie Zeit, die sich in bares Geld umsetzen lässt.



Level 1: Basiswissen

Für alle, die eine Grundeinweisung am Gerät erhalten haben und geringe Erfahrungen in der Anwendung der Steuergeräte-Diagnose und ESI[tronic] besitzen. Kenntnisse Elektronik 1 - 3 sind erforderlich.

Trainingsinhalte

- » Einführung und Grundbedienung
- » Service- und Wartungsarbeiten
- » Durchführung einer Wartung
- » Diagnose
- » Beispielhafter Eintrag im digitalen Serviceheft

Kursdaten

- » 1-Tages-Training
- » 09:00-16:00 Uhr
- » Preis/Teilnehmer:
289,00 EUR zzgl. MwSt. inkl.
Trainingsunterlagen
- » max. 12 Teilnehmer

Klicken oder
scannen, um
Training zu
buchen



Art.-Nr. 077 00 19

11.11.2025 Wien

Anmeldung über www.wm-schulungen.at
oder Ihren Außendienstmitarbeiter



Bosch Evolution 2 - Diagnose und Fehlersuche

Diagnose- und Wartungsarbeiten, bekannte Fehlerbilder, Hochvolt-Batterien, Herstellerdokumente

Ihre Vorteile

Die geführte Diagnose und Fehlersuche der ESI[tronic] Online lässt sich in vollem Umfang umsetzen, wenn Kenntnisse über die Fahrzeugtechnologie, Eigendiagnose und Messtechnik als Grundwissen vorhanden sind. In diesem Training lernen Sie, wie die Fehlersuchanleitungen und Komponentenprüfungen in der Praxis umgesetzt werden. Und welche zeitaufwendigen Stolperfallen sich dabei vermeiden lassen.



Level 2: Profwissen

Für alle, die eine Grundeinweisung am Gerät erhalten haben und geringe Erfahrungen in der Anwendung der Steuergeräte-Diagnose und ESI[tronic] Evolution besitzen.

Trainingsinhalte

- » Grundregeln der Fehlersuche
- » Systemprüfung & Anschlusspläne
- » Energiemanagement
- » Antriebselektronik
- » Oszilloskop 1-Kanal Anwendung
- » Gutbilder erzeugen

Kursdaten

- » 1-Tages-Training
- » 09:00-16:00 Uhr
- » Preis/Teilnehmer:
289,00 EUR zzgl. MwSt. inkl.
Trainingsunterlagen
- » max. 12 Teilnehmer

Klicken oder
scannen, um
Training zu
buchen



Art.-Nr. 077 00 31

09.09.2025 Wien

Anmeldung über www.wm-schulungen.at
oder Ihren Außendienstmitarbeiter



VCDS - Diagnosesystem für VAG

Kabellose Diagnose, Codierung, Anpassung, Zugriffsberechtigung, Grundeinstellung, Loginprozedur

Ihre Vorteile

Zusammen besitzen Audi, Seat, Skoda und VW den größten Marktanteil in Deutschland. VCDS bietet Ihnen die Möglichkeit, für Ihre Kunden in diesem Sektor sehr leistungsfähig agieren zu können. Sie werden alle möglichen Diagnose-Funktionen nutzen können, von der Anpassung der Tankanzeige bis hin zur Codierung der Anhängerkupplung. Dies ist auch bei neueren Modellen dieser Fahrzeuggruppe möglich.



Level 1: Basiswissen

Für Mitarbeiter/-innen, die eine Grundeinweisung am Gerät erhalten haben und geringe Erfahrungen in der Anwendung der Steuergeräte-Diagnose und VCDS besitzen. Kenntnisse Elektronik 1 - 3 erforderlich.

Trainingsinhalte

- » Grundsätzliche Funktionen
- » Installation/Freischaltung
- » HEX-V2 Interface und HEX-NET WiFi Interface
- » Servicefunktionen
- » Software-Funktionen
- » Diagnose- und Programmierfunktionen

Kursdaten

- » 1-Tages-Training
- » 09:00-16:00 Uhr
- » Preis/Teilnehmer:
289,00 EUR zzgl. MwSt. inkl.
Trainingsunterlagen
- » max. 12 Teilnehmer

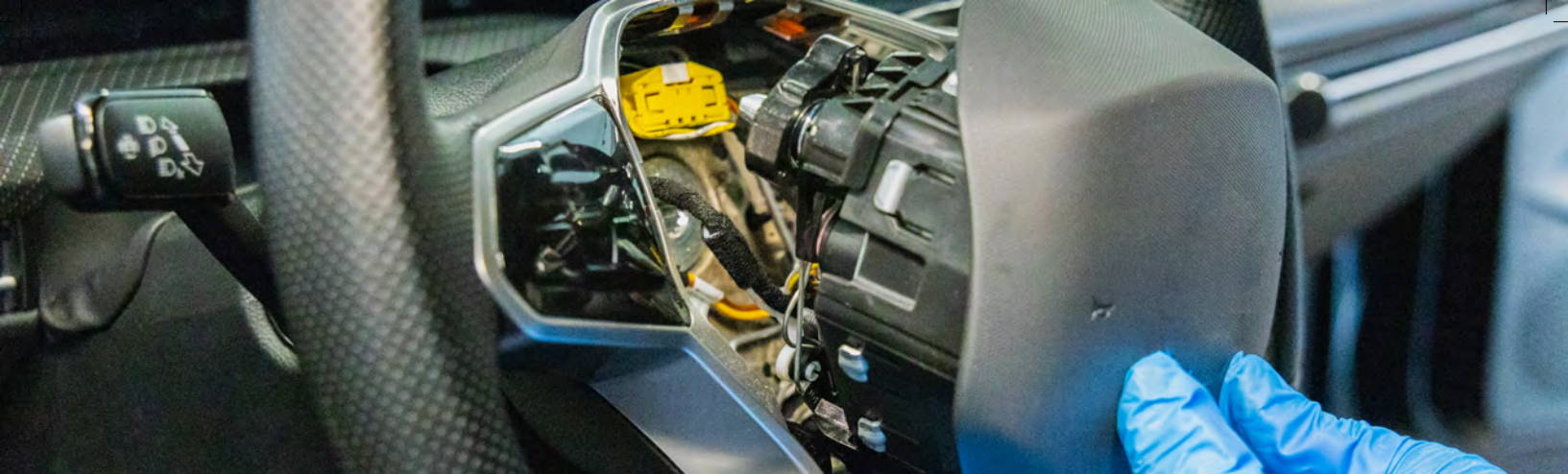
Klicken oder
scannen, um
Training zu
buchen



Art.-Nr. 077 10 63

20.02.2025 Wien

Anmeldung über www.wm-schulungen.at
oder Ihren Außendienstmitarbeiter



Airbag-Sachkundenachweis

Für den Umgang mit Airbag- und Gurtstraffereinheiten gemäß §4 Abs. 3 und 4 der 1. SprengV.

Ihre Vorteile

Mit der Teilnahme erhalten Sie Rechtssicherheit und können im Rahmen Ihrer Anzeigepflicht für den Umgang mit explosionsgefährlichen Stoffen als verantwortliche Person angegeben werden. Sie dürfen Airbag- und Gurtstraffereinheiten der Kategorie P1 aus- und einbauen, aufbewahren, erwerben, vertreiben, verbringen und überlassen. Des Weiteren dürfen Sie Airbag- und Gurtstraffereinheiten vernichten, sofern diese im Fahrzeug fest an ihrem Einsatzort eingebaut sind.



Level 1: Basiswissen

Inhaber/-innen, Meister/-innen und Mitarbeiter/-innen, die eigenverantwortlich Arbeiten an allen Komponenten der Sicherheitsbauteile durchführen.

Trainingsinhalte

- » Aufbau und Funktionsweise
- » Wo sind Airbags und Steuergeräte/Sensoren?
- » Fehler und Diagnose
- » Montage- und Reparaturarbeiten: Was ist zu beachten?
- » Vorschriften und Gesetze

Kursdaten

- » 1-Tages-Training
- » 09:00-16:00 Uhr
- » Preis/Teilnehmer: 289,00 EUR zzgl. MwSt. inkl. Trainingsunterlagen
- » max. 12 Teilnehmer

Klicken oder
scannen, um
Training zu
buchen



Art.-Nr. 077 10 27

03.04.2025 Asten

Anmeldung über www.wm-schulungen.at
oder Ihren Außendienstmitarbeiter



Karosserieinstandsetzung Einstieg

Was darf instand gesetzt werden? Metall- und Legierungsarten, Fügeverfahren, Spotten, Korrosionsschutz

Ihre Vorteile

Für die Karosserieinstandsetzung werden umfangreiche Kenntnisse über die Karosserie benötigt. In diesem Training werden verschiedene Instandsetzungsverfahren sowie das Kalt- & Warmfügen aufgezeigt. Zudem lernen Sie den richtigen Umgang mit einem Spotter in Verbindung mit der korrekten Nachbehandlung durch Korrosionsschutz. In Bezug auf die unterschiedlichen Metall- und Legierungsarten sind Sie nach diesem Training in der Lage, das richtige Instandsetzungsverfahren einzusetzen und praktisch anzuwenden.



Level 1: Basiswissen

Mitarbeiter/-innen, die Kenntnisse über die Karosserieinstandsetzung aufbauen und in dem Bereich Arbeiten durchführen wollen.

Trainingsinhalte

- » Kalt- und Warmfügen
- » Instandsetzungsverfahren
- » Metallarten und Legierungen
- » Korrosionsschutz
- » Spotten
- » Karosseriewärmebehandlung

Kursdaten

- » 2-Tages-Training
- » 09:00-16:00 Uhr
- » Preis/Teilnehmer:
549,00 EUR zzgl. MwSt. inkl.
Trainingsunterlagen
- » max. 12 Teilnehmer

Klicken oder
scannen, um
Training zu
buchen



Art.-Nr. 077 05 71

27.03.2025 Wien

Anmeldung über www.wm-schulungen.at
oder Ihren Außendienstmitarbeiter



Karosserieinstandsetzung Teilersatz 1

Wann ist ein Teilersatz nötig? Fügeverfahren, Trennwerkzeuge, Verzugarm
Warmfügen, Schwemmzinnersatz, Korrosionsschutzaufbau

Ihre Vorteile

Um einen fach- und sachgerechten Teilersatz durchzuführen, ist einiges Fachwissen Grundvoraussetzung! Von der Wahl der richtigen Trennwerkzeuge über das Lösen von Klebeverbindungen bis hin zum Fügeverfahren und dessen Umsetzung. Dies alles und noch mehr wird Ihnen in diesem Training beigebracht. Sie werden nicht nur erfahren, wie ein neues Teil am besten eingepasst wird, sondern vielmehr wird ein Teilersatz in Ihrem Arbeitsalltag nach diesem Training umsetzbar sein.



Level 2: Profiwissen

Für Mitarbeiter/-innen mit Vorkenntnissen zum weiteren Aufbau von Fachwissen und praktischen Fähigkeiten.

Trainingsinhalte

- » Trennen
- » Warmfügen
- » Kaltfügen
- » Verschleifen Schweißnaht/-Punkt
- » Schwemmzinnersatz
- » Korrosionsschutz

Kursdaten

- » 2-Tages-Training
- » 09:00-16:00 Uhr
- » Preis/Teilnehmer:
799,00 EUR zzgl. MwSt. inkl.
Trainingsunterlagen
- » max. 12 Teilnehmer

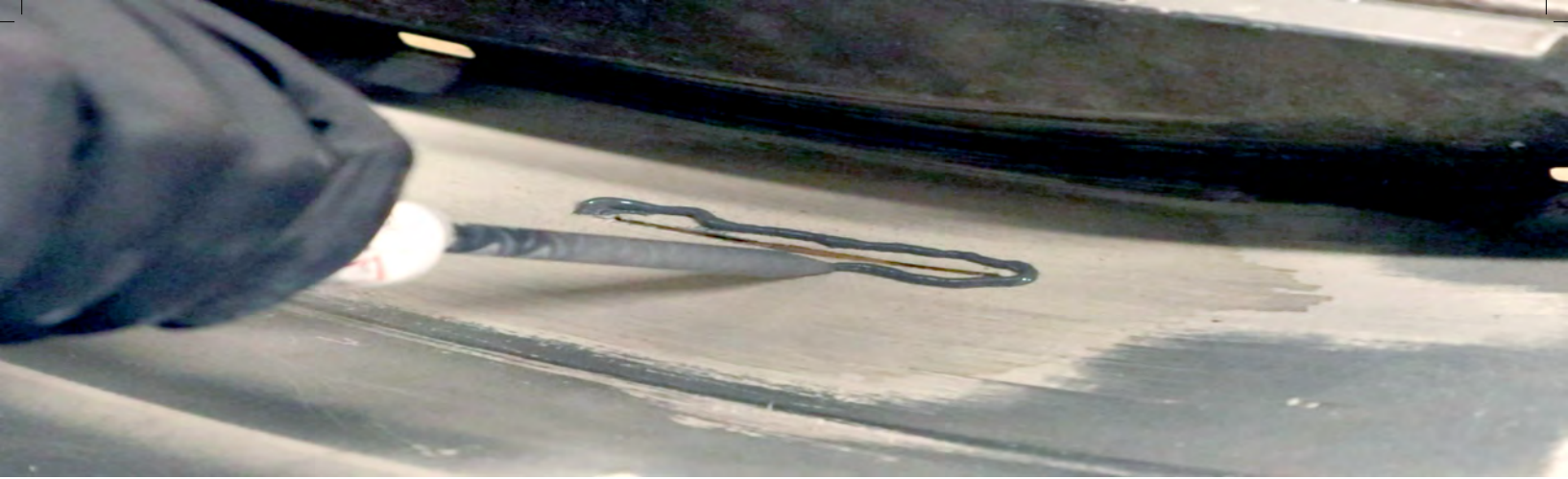
Klicken oder
scannen, um
Training zu
buchen



Art.-Nr. 077 06 74

04.06.2025 Wien

Anmeldung über www.wm-schulungen.at
oder Ihren Außendienstmitarbeiter



Kunststoffreparatur Einstieg

Eigenschaften von Kunststoffen, Brennproben, GFK/CFK, Kleben von Kunststoffrissen, Kunststoffschweißen

Ihre Vorteile

Oft passieren Fehler bei der Instandsetzung von Kunststoffen, die richtige Anwendung ist wichtig für ein gutes und langanhaltendes Ergebnis. Durch dieses Training sind Sie in der Lage, eine Kunststoffreparatur (Risse, Beulen, Dellen) instand zu setzen. Sie können die Reparaturstelle durch Schleifen lackierfertig gestalten und üben den richtigen Umgang mit Kunststoffspachtel.



Level 1: Basiswissen

Mitarbeiter/-innen, die Kenntnisse über Kunststoffreparatur aufbauen und in dem Bereich Arbeiten durchführen wollen.

Trainingsinhalte

- » Eigenschaften von Kunststoffen
- » Kunststoffrisse kleben
- » Heißstackern
- » Schweißen von Kunststoffen
- » GFK-Folierung

Kursdaten

- » 2-Tages-Training
- » 09:00-16:00 Uhr
- » Preis/Teilnehmer:
549,00 EUR zzgl. MwSt. inkl.
Trainingsunterlagen
- » max. 12 Teilnehmer

Klicken oder
scannen, um
Training zu
buchen



Art.-Nr. 077 06 52

09.10.2025 Wien

Anmeldung über www.wm-schulungen.at
oder Ihren Außendienstmitarbeiter



Fahrwerk - Schadendiagnose & Reparatur

Eingangsvermessung und Diagnose von Fahrwerkschäden mit dem Achsmessgerät, Fahrwerkskomponenten, Reparatur, Achsvermessung

Ihre Vorteile

Mit diesem Training können Sie nach der Sichtprüfung und der Reparatur am Fahrwerk die dazugehörigen Messungen durchführen. Sie sind in der Lage, dem Kunden anstehende Instandsetzungen nachvollziehbar zu vermitteln. Führen Sie kompetent und sicher die Diagnose am modernen Fahrwerk durch. Erhöhen Sie Ihre Effizienz beim Reparieren und Vermessen von modernen Fahrwerken.



Level 1: Basiswissen

Für alle Mechaniker/-innen und Meister/-innen, die Fahrwerkreparaturen durchführen.

Trainingsinhalte

- » Funktionen des Fahrwerks und seiner Teilkomponenten
- » Luftfahrwerke
- » Fahrwerksregelsysteme
- » Achsvermessung
- » Schadenbilder der Fahrwerkskomponenten

Kursdaten

- » 1-Tages-Training
- » 09:00-16:00 Uhr
- » Preis/Teilnehmer: 289,00 EUR zzgl. MwSt. inkl. Trainingsunterlagen
- » max. 12 Teilnehmer

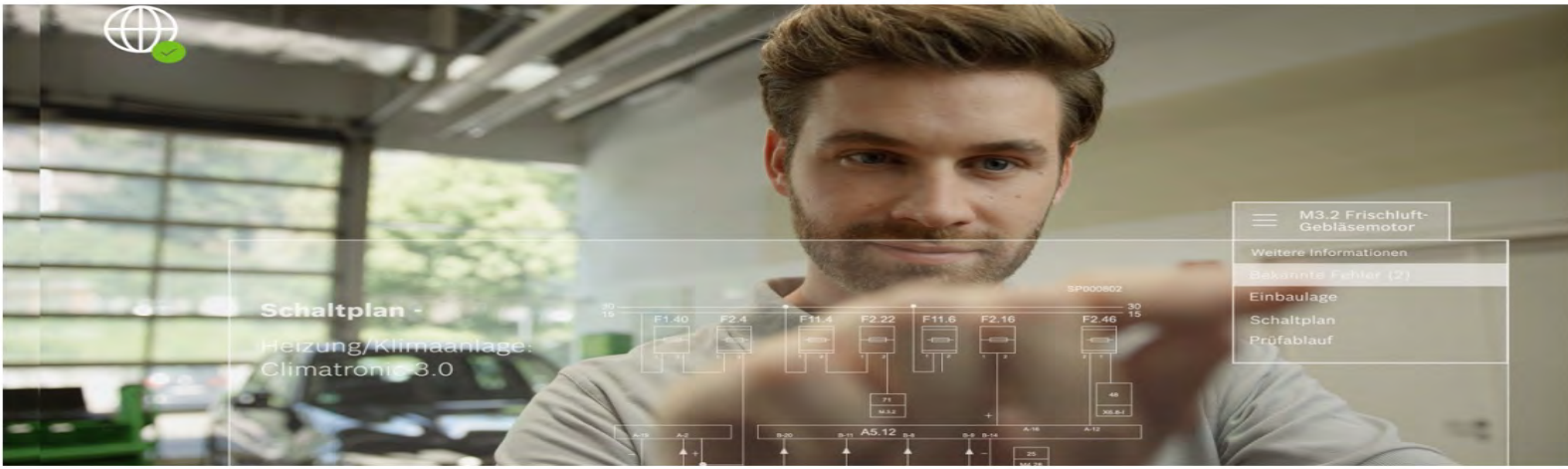
Klicken oder
scannen, um
Training zu
buchen



Art.-Nr. 077 10 31

17.12.2025 Wien

Anmeldung über www.wm-schulungen.at
oder Ihren Außendienstmitarbeiter



BOSCH ESI[tronic] Evolution Anwendung

1 987 726 338

Ihre Vorteile

Sie werden mit den jeweiligen Bosch Systemen im Kfz vertraut gemacht. Im Training werden spezielle Bosch Diagnosetestgeräte sowie das Informationssystem ESI[tronic] eingesetzt - ideal zur Vertiefung von Systemkenntnissen und der dazugehörigen Bosch Diagnosetechnik. Sie erlangen zudem technisches Wissen, das sich markenübergreifend für die Fahrzeuge vieler unterschiedlicher Hersteller anwenden lässt.



Level 2: Profwissen

Für Bosch Modul-Partner sowie alle Mitarbeiter von Kfz-Werkstätten, die über Grundkenntnisse der Bosch Prüftechnik verfügen & erweiterte Kenntnisse in der Bosch Diagnose & Messtechnik erlangen möchten.

Trainingsinhalte

- » Werkstattunterlagen aus den SIS-Fehlersuchanleitungen und den Diagnose-, Service- und Programmierungsfunktionen der KTS-Software
- » Aufbau der Bosch ESI[tronic] im Bereich der Fehlersuche
- » Arbeitsprotokolle und Nutzung der Wissensdatenbank

Kursdaten

- » Bosch Zerti 2 Tage
- » 09:00-16:00 Uhr
- » Preis/Teilnehmer: 549,00 EUR zzgl. MwSt. inkl. Trainingsunterlagen*
- » max. 12 Teilnehmer

Klicken oder scannen, um Training zu buchen



Art.-Nr. 077 10 09

11.03.2025 Wien

Anmeldung über www.wm-schulungen.at oder Ihren Außendienstmitarbeiter



BOSCH KTS Anwendungen 5xx/6xx/8xx/9xx

1 987 727 874

Ihre Vorteile

Steigern Sie die Zufriedenheit Ihrer Kunden durch schnelle und zuverlässige Reparaturen, indem Sie Fehler im System schnell lokalisieren. Erweitern Sie Ihre Anwenderkenntnisse und stellen Sie nach diesem Training treffsichere Diagnosen für eine erfolgreiche Fehlerbehebung. Sie gewinnen die Sicherheit, um mit dem Diagnose- und Informationssystem ESI[tronic] und dem KTS mittels weniger Mausklicks noch schneller ans Ziel zu kommen.



Level 2: Profwissen

Für Bosch Modul-Partner, sowie alle Mitarbeiter von Kfz-Werkstätten, die über Grundkenntnisse der Bosch Prüftechnik verfügen & erweiterte Kenntnisse in der Bosch Diagnose und Messtechnik erlangen möchten.

Trainingsinhalte

- » Inhalte, Installation und Möglichkeiten der Freischaltung der Software
- » Fehlersuche, Fehlerursache, Informationen über Wartung & Service
- » Von der Fahrzeugidentifikation über den Kommunikationsaufbau bis hin zur Lösung über technische Informationen

Kursdaten

- » Bosch Zerti 1 Tag
- » 09:00-16:00 Uhr
- » Preis/Teilnehmer: 299,00 EUR zzgl. MwSt. inkl. Trainingsunterlagen*
- » max. 12 Teilnehmer

Klicken oder
scannen, um
Training zu
buchen



Art.-Nr. 077 00 29

19.11.2025 Klagenfurt

21.11.2025 Wien

Anmeldung über www.wm-schulungen.at
oder Ihren Außendienstmitarbeiter

NO_x Emission Stickoxide

ND - AGR HD - AGR

interne - AGR



Abgasrückführungssysteme

Abgasrückführungssysteme: Probleme und Lösungen

Ihre Vorteile

Ständige Verschärfungen der Emissionswerte und technische Quantensprünge im Bereich der Abgasreinigung stellen Sie vor immer neue Herausforderungen. Aktualisieren Sie Ihre Kenntnisse in Bezug auf bestehende und neue Systeme.



Level 1: Basiswissen

** Für Betriebsinhaber/-innen,
Kfz-Meister/-innen,
Kfz-Mechaniker/-innen und
Kfz-Mechatroniker/-innen.

Trainingsinhalte

- » Schnelle Analyse und sicheres Beurteilen von Verschleißzuständen
- » Effizienteres Arbeiten durch Vermeidung von Montagefehlern und das Einbauen falscher Bauteile
- » Durch fachkundige Beratung die Kundenbindung erhöhen und Zusatzgeschäfte tätigen
- » Sicheres Erkennen von Ausfallursachen

Kursdaten

- » Abendtraining
- » 18:00-20:00 Uhr
- » Preis/Teilnehmer:
kostenlos
- » max. 45 Teilnehmer

Klicken oder
scannen, um
Training zu
buchen



Art.-Nr. 077 06 84

26.02.2025 Asten

Anmeldung über www.wm-schulungen.at
oder Ihren Außendienstmitarbeiter

STANDORTE

Bitte beachten Sie, dass sich die Kontaktdaten unserer Verkaufshäuser im Laufe des Jahres ändern können. Eine stets aktuelle Übersicht finden Sie auf www.wm.de/de/unternehmen/standorte.

52070 AACHEN

Lukasstraße 15
Tel. 02 41 / 5 15 45-0
Fax 02 41 / 5 15 45-31155
aachen@wm.de

73431 AALEN

Robert-Bosch-Straße 79
Tel. Pkw 0 73 61 / 46 91-28477
Tel. Nkw 0 73 61 / 46 91-28488
Fax 0 73 61 / 4 52 68
aalen@wm.de

72458 ALBSTADT

Riedstraße 21
Tel. 0 74 31 / 93 51-0
Fax 0 74 31 / 93 51-29
albstadt@wm.de

92224 AMBERG

Dieselstraße 3
Tel. Pkw 0 96 21 / 76 75-26901
Tel. Nkw 0 96 21 / 76 75-26902
Fax 0 96 21 / 76 75-26940
amberg@wm.de

91522 ANSBACH

Reigoldorfer Straße 25
Tel. Pkw 0 98 1 / 488 38-26950
Fax Pkw 0 98 1 / 488 38-26968
Tel. Nkw 0 98 1 / 488 38-26951
Fax Nkw 0 98 1 / 488 38-26966
ansbach@wm.de

86165 AUGSBURG

Südtiroler Straße 24
Tel. 0 82 1 / 4 48 41-13100
Fax 0 82 1 / 4 48 41-13130
augsburg@wm.de

26603 AURICH

Raiffeisenstraße 5
Tel. 0 49 41 / 17 01-38950
Fax 0 49 41 / 17 01-38910
aurich@wm.de

55543 BAD KREUZNACH

Ludwig-Kientzler-Straße 1
Tel. Pkw 0 67 1 / 83 4 10-70088
Tel. Nkw 0 67 1 / 83 4 10-70099
Fax 0 67 1 / 83 4 10-70077
bad-kreuznach@wm.de

96052 BAMBERG

Laubanger 1a
Tel. Pkw 0 95 1 / 9 72 32-26777
Tel. Nkw 0 95 1 / 9 72 32-26788
Fax 0 95 1 / 9 72 32-26750
bamberg@wm.de

39179 MAGDEBURG-BARLEBEN

An der Sülze 2
Tel. Pkw 0 39 2 03 / 66 70-150
Tel. Nkw 0 39 2 03 / 66 70-170
Fax Pkw 0 39 2 03 / 66 70-130
Fax Nkw 0 39 2 03 / 66 70-179
barleben@wm.de

02625 BAUTZEN

Malschwitzzer Straße 5
Tel. 0 35 91 / 27 24-22782
Fax 0 35 91 / 27 24-22402
bautzen@wm.de

95448 BAYREUTH

Chr.-Ritter-v.-Langheinrich-Straße 10d
Tel. Pkw 0 92 1 / 7 92 04-2 70 80
Tel. Nkw 0 80 0 / 3 60 07 77
Fax 0 92 1 / 7 92 04-2 70 11
bayreuth@wm.de

51469 BERGISCH GLADBACH

Gustav-Stresemann-Straße 2
Tel. 0 22 02 / 95 98-0
Fax 0 22 02 / 95 98-50
bergischgladbach@wm.de

13156 BERLIN-PANKOW

Buchholz Straße 44-45
Tel. 0 30 / 47 47 95-0
Fax 0 30 / 47 47 95-30
berlin@wm.de

12681 BERLIN-MARZAHN

Rhinstraße 58
Tel. 0 30 / 33 09 90-22850
Fax 0 30 / 33 09 90-22855
berlin-marzahn@wm.de

12099 BERLIN-TEMPELHOF

Gottlieb-Dunkel-Straße 20-21
Tel. 0 30 / 4 36 56-221 11
Fax 0 30 / 4 36 56-221 72
berlin-tempelhof@wm.de

06406 BERNBURG

Carl-Wessel-Straße 8
Tel. 0 34 71 / 30 16-44
Fax 0 34 71 / 30 16-40
bernburg@wm.de

57518 BETZDORF

Wilhelmstraße 120
Tel. 0 27 41 / 93 75-0
Fax 0 27 41 / 93 75-270
betzdorf@wm.de

33719 BIELEFELD

Am Niedermeyers Feld 10
Tel. 0 52 1 / 4 39 2-38600
Fax 0 52 1 / 4 39 2-38630
bielefeld@wm.de

44805 BOCHUM

Am Hellweg 9
Tel. 0 23 4 / 7 79 25-32500
Fax 0 23 4 / 5 88 38 50
bochum@wm.de

53121 BONN

Saime-Genç-Ring 11
Tel. 0 22 8 / 9 88 57-150
Fax 0 22 8 / 9 88 57-140
bonn@wm.de

14772 BRANDENBURG

Friedrichshafener Straße 26
Tel. 0 33 81 / 34 94-0
Fax 0 33 81 / 34 94-14
brandenburg@wm.de

27721 BREMEN-RITTERHUDE

Max-Planck-Straße 7-9
Tel. 0 42 1 / 6 59 30-39400
Fax 0 42 1 / 6 59 30-39430
bremen@wm.de

27574 BREMERHAVEN

Im Felde 17
Tel. 0 47 1 / 9 02 07-25050
Fax 0 47 1 / 9 02 07-25030
bremerhaven@wm.de

59929 BRILON

Hinterm Gallberg 10
Tel. 0 29 61 / 97 31-0
Fax 0 29 61 / 97 31-155
brilon@wm.de

91088 BUBENREUTH

Bruckwiesen 14
Tel. Pkw 0 91 31 / 1 20 41-27100
Tel. Nkw 0 91 31 / 1 20 41-27101
Fax 0 91 31 / 1 20 41-27105
bubenreuth@wm.de

21244 BUCHHOLZ

Hanomagstraße 31e
Tel. 0 41 86 / 89 14-21910
Fax 0 41 86 / 89 14-21946
buchholz@wm.de

71032 BÖBLINGEN

Rudolf-Diesel-Straße 10
Tel. Pkw 0 70 31 / 7 93 74-350
Tel. Nkw 0 70 31 / 7 93 74-370
Fax 0 70 31 / 7 93 74-330
boebllingen@wm.de

32257 BÜNDE

Borriessstraße 130
Tel. 0 52 23 / 82 02 39-150
Fax 0 52 23 / 82 02 39-130
buende@wm.de

09120 CHEMNITZ

Annaberger Straße 101
Tel. 0 37 1 / 5 39 45-2 32 50
Fax 0 37 1 / 5 39 45-2 32 23
chemnitz@wm.de

74564 CRAILSHEIM

Haller Straße 197
Tel. 0 79 51 / 60 96-0
Fax 0 79 51 / 60 96-15
crailsheim@wm.de

64293 DARMSTADT

Daimlerweg 7
Tel. Pkw 0 61 51 / 1 77 49-150
Tel. Nkw 0 61 51 / 1 77 49-170
Fax 0 61 51 / 1 77 49-130
darmstadt@wm.de

72280 DORNSTETTEN

Robert-Bosch-Straße 21
Tel. 0 74 43 / 96 42-0
Fax 0 74 43 / 96 42-100
dornstetten@wm.de

44369 DORTMUND

Rohwedderstraße 14
Tel. 0 2 31 / 3 96 25-1 34 50
Fax 0 2 31 / 3 96 25-1 34 30
dortmund@wm.de

01257 DRESDEN

Am Galgenberg 36
Tel. 0 35 1 / 2 89 12-23300
Fax 0 35 1 / 2 89 12-23323
dresden@wm.de

01097 DRESDEN

Petrikirchstraße 3
Tel. 0 35 1 / 8 29 99-22780
Fax 0 35 1 / 8 29 99-22654
dresden2@wm.de

47167 DUISBURG

Boschstraße 12-14
Tel. 0 20 3 / 3 93 55 13-700
Fax 0 20 3 / 3 93 55 13-730
duisburg@wm.de

96487 DÖRFLES-ESBACH / COBURG

Rosenaauer Straße 24
Tel. Pkw 0 95 61 / 55 21-27422
Tel. Nkw 0 95 61 / 55 21-27423
Fax 0 95 61 / 55 21-27410
coburg@wm.de

40599 DÜSSELDORF

Reigoldorfer Straße 35
Tel. 0 21 1 / 1 60 97-150
Fax 0 21 1 / 1 60 97-100
duesseldorf@wm.de

45141 ESSEN

Berthold-Beitz-Boulevard 316
Tel. 0 20 1 / 8 20 84 38-050
Fax 0 20 1 / 8 20 84 38-030
essen@wm.de

99098 ERFURT

An der Bübleber Grenze 7
Tel. 0 36 1 / 4 22 98-22066
Fax 0 36 1 / 4 22 98-22079
erfurt@wm.de

85622 FELDKIRCHEN

Philipp-Hauck-Straße 3
Tel. Pkw 0 89 / 42 74 15-35090
Tel. Nkw 0 89 / 42 74 15-35070
Fax 0 89 / 42 74 15-10
feldkirchen@wm.de

70736 FELLBACH

Otto-Hahn-Straße 10
Tel. Pkw 0 7 11 / 57 63-28000
Fax Pkw 0 7 11 / 57 63-28311
Tel. Nkw 0 7 11 / 57 63-280311
Fax Nkw 0 7 11 / 57 63-28310
fellbach@wm.de

90537 FEUCHT

Gsteinacherstraße 17
Tel. 0 91 28 / 40 26-0
Fax 0 91 28 / 40 26-130
feucht@wm.de

70794 FILDERSSTADT

Rita-Maiburg Str. 29
Tel. 0 7 11 / 13 49 63-82 50
Fax 0 7 11 / 13 49 63-82 350
fildersstadt@wm.de

24983 FLENSBURG-HANDEWITT

Skandinavien-Bogen 7
Tel. 0 46 08 / 97 31-100
Fax 0 46 08 / 97 31-100
handewitt@wm.de

60433 FRANKFURT/MAIN

August-Schanz-Straße 48
Tel. 0 69 / 95 43 15-24050
Fax 0 69 / 95 43 15-24030
frankfurt@wm.de

65933 FRANKFURT/MAIN

Eichenstraße 76
Tel. Pkw 0 69 / 390 08 24-200
Tel. Nkw 0 69 / 390 08 24-180
Fax 0 69 / 390 08 24-100
frankfurt2@wm.de

50226 FRECHEN

Europaallee 125
Tel. 0 22 34 / 40 55-31377
Fax 0 22 34 / 40 55-31351
frechen@wm.de

71691 FREIBERG A. N.

Plankstraße 8
Tel. 0 71 41 / 64 82-0
Fax 0 71 41 / 64 82-100
freiberg@wm.de

79111 FREIBURG IM BREISGAU

Bötzingener Straße 6
Tel. 0 76 1 / 5 14 51-29000
freiburg@wm.de

61169 FRIEDBERG

Pfingstweide 4
Tel. 0 60 31 / 68 55-0
Fax 0 60 31 / 68 55-55
friedberg@wm.de

88046 FRIEDRICHSHAFEN

Lindauer Straße 120
Tel. 0 75 41 / 28 97-0
Fax 0 75 41 / 28 97-15
friedrichshafen@wm.de

36043 FULDA

Christian-Wirth-Straße 5
Tel. Pkw 0 66 1 / 94 68-25177
Tel. Nkw 0 66 1 / 94 68-25188
Fax 0 66 1 / 94 68-25130
fulda@wm.de

90763 FÜRTH

Benno-Strauß-Straße 57
Tel. 0 9 11 / 7 80 56-0
Fax 0 9 11 / 7 80 56-100
fuertth@wm.de

30827 GARBSEN

Im Bahrlinck 2
Tel. 0 51 31 / 46 78-31420
Fax 0 51 31 / 46 78-31430
garbsen@wm.de

85748 GARCHING B. MÜNCHEN

Robert-Bosch-Straße 1
Tel. 0 89 / 36 03 86-34000
Fax 0 89 / 36 03 86-34030
garching@wm.de

45888 GELSENKIRCHEN

Pommernstr. 19
Tel. 0 20 9 / 1 20 50-37950
Fax 0 20 9 / 1 20 50-37930
gelsenkirchen@wm.de

35394 GIESSEN

An der Automeile 4
Tel. Pkw 0 64 1 / 9 40 18-24577
Tel. Nkw 0 64 1 / 9 40 18-24588
Fax 0 64 1 / 9 40 18-24538
giessen@wm.de

38644 GOSLAR

Alte Heerstraße 19
Tel. Pkw 0 53 21 / 68 33-150
Tel. Nkw 0 53 21 / 68 33-170
Fax 0 53 21 / 68 33-112
goslar@wm.de

73037 GÖPPINGEN

Heilbronner Straße 10
Tel. Pkw 0 71 61 / 61 04-29100
Tel. Nkw 0 71 61 / 61 04-29101
Fax 0 71 61 / 61 04-29120
goeppingen@wm.de

37081 GÖTTINGEN

Anna-Vandenhoeck-Ring 21
Tel. 0 55 1 / 50 63-3
Fax 0 55 1 / 50 63-433
goettingen@wm.de

48599 GRONAU

An der Elbsäte 189
Tel. 0 25 62 / 70 05-39350
Fax 0 25 62 / 70 05-39330
gronau@wm.de

33334 GÜTERSLOH

Verler Straße 310-312
Tel. 0 52 41 / 99 84-0
Fax 0 52 41 / 99 84-150
guetersloh@wm.de

06116 HALLE (SAALE)

Rosenfelder Straße 7-9
Tel. 0 34 5 / 6 81 50-27950
Fax 0 34 5 / 6 81 50-27920
halle@wm.de

21465 HAMBURG-REINBEK

Röntgenstraße 7
Tel. Pkw 0 40 / 72 77 95-20650
Tel. Nkw 0 40 / 72 77 95-20670
Fax 0 40 / 72 77 95-59
reinbek@wm.de

31789 HAMELN

Zum Hassehdähle 12
Tel. Pkw 0 51 51 / 60 93-31850
Fax Pkw 0 51 51 / 60 93-31830
Tel. Nfz 0 51 51 / 60 93-31870
Fax Nfz 0 51 51 / 60 93-31830
hameln@wm.de

59075 HAMM

Hüserstraße 13
Tel. 0 23 81 / 9 70 71-150
Fax 0 80 0 / 1 87 55 77
hamm@wm.de

63452 HANAU

Ruhrstraße 9a
Tel. 0 61 81 / 56 90-24400
Fax 0 61 81 / 56 90-24430
hanau@wm.de

31135 HILDESHEIM

Max-Planck-Straße 12
Tel. 0 51 21 / 99 99-0
Fax 0 51 21 / 99 99-100
hildesheim@wm.de

95030 HOF

Fuhrmannstraße 23
Tel. 0 92 81 / 78 75-27677
hof@wm.de

49477 IBBENBÜREN

Gildestraße 57
Tel. 0 54 51 / 9 30-0
Fax 0 54 51 / 9 30-158
ibbenbueren@wm.de

85055 INGOLSTADT

Marie-Curie-Straße 24a
Tel. Pkw 0 84 1 / 99 37-35144
Tel. Nkw 0 84 1 / 99 37-35122
Fax 0 84 1 / 99 37-35139
ingolstadt@wm.de

25524 ITZEHOE

Marie-Curie-Ring 3
Tel. Pkw 0 48 21 / 43 91-20153
Tel. Nkw 0 48 21 / 43 91-20953
Fax 0 48 21 / 43 91-20955
itzehoe@wm.de

07751 JENA

An der Lehmgrube 17
Tel. 0 36 41 / 22 72-33850
Fax 0 36 41 / 22 72-33870
jena@wm.de

67663 KAISERSLAUTERN

Opelkreisel 28
Tel. 0 63 1 / 4 14 19-23 850
Fax 0 63 1 / 4 14 19-23 830
kaiserslautern@wm.de

76187 KARLSRUHE

G.-Braun-Straße 1a
Tel. Pkw 0 72 1 / 9 72 16-29700
Tel. Nkw 0 72 1 / 9 72 16-29730
Fax 0 72 1 / 9 72 16-29740
karlsruhe1@wm.de

34123 KASSEL

Miramstraße 68
Tel. 0 56 1 / 57 04 25 24-0
Fax 0 56 1 / 57 04 25 24-8
kassel@wm.de

87437 KEMPTEN

Heisinger Straße 19
Tel. Pkw 0 83 1 / 5 74 31-35277
Tel. Nkw 0 83 1 / 5 74 31-35288
Fax 0 83 1 / 5 74 31-35210
kempten@wm.de

24109 MELSDORF (KIEL)

Otto-Flath-Straße 1
Tel. 0 43 40 / 49 85-20700
Fax 0 43 40 / 49 85-20788
kiel@wm.de

83059 KOLBERMOOR

F

**48155 MÜNSTER**

Höllenweg 50
Tel. 02 51 / 61 82-37450
Fax 02 51 / 61 82-100
muenster@wm.de

74172 NECKARSULM

Heiner-Fleischmann-Straße 5
Tel. Pkw 0 71 32 / 99 93-29300
Fax Pkw 0 71 32 / 99 93-29351
Tel. Nkw 0 71 32 / 99 93-29301
Fax Nkw 0 71 32 / 99 93-29350
neckarsulm@wm.de

17034 NEUBRANDENBURG

Ihlenfelder Straße 125
Tel. 03 95 / 4 52 87-0
Fax 03 95 / 4 52 87-70
neubrandenburg@wm.de

17498 NEUENKIRCHEN

Marktflecken 8
Tel. 0 38 34 / 53 50-22304
Fax 0 38 34 / 53 50-21777
neuenkirchen@wm.de

91413 NEUSTADT / AISCH

Rudolf-Diesel-Straße 1
Tel. Pkw 0 91 61 / 88 47-27151
Tel. Nkw 0 91 61 / 88 47-27152
Fax 0 91 61 / 88 47-27155
neustadt@wm.de

89231 NEU-ULM

Otto-Renner-Straße 14
Tel. Pkw 0 7 31 / 7 29 62-35588
Fax Pkw 0 7 31 / 7 29 62-35520
Tel. Nkw 0 7 31 / 7 29 62-35577
Fax Nkw 0 7 31 / 7 29 62-35540
neu-ulm@wm.de

31582 NIENBURG

Domänenweg 11
Tel. 0 50 21 / 60 12-23650
Fax 0 50 21 / 60 12-23630
nienburg@wm.de

22848 NORDERSTEDT

Bornbarch 14
Tel. 0 40 / 52 56 08-150
Fax 0 40 / 52 56 08-159
norderstedt@wm.de

99734 NORDHAUSEN

Im Krug 41
Tel. 0 36 31 / 47 47-0
Fax 0 36 31 / 47 47-17
nordhausen@wm.de

86720 NÖRDLINGEN

Industriestraße 21
Tel. Pkw 0 90 81 / 29 58-28800
Tel. Nfz 0 90 81 / 29 58-28801
Fax 0 90 81 / 29 58-28832
noerdlingen@wm.de

90431 NÜRNBERG

Vershofenstraße 9
Tel. Pkw 0 9 11 / 6 57 14-27210
Tel. Nkw 0 9 11 / 6 57 14-27220
Fax 0 800 / 7 23 49 80
nuernberg@wm.de

77652 OFFENBURG

Eckener Straße 1
Tel. Pkw 0 7 81 / 6 05 82-28527
Tel. Nkw 0 7 81 / 6 05 82-28529
Fax 0 7 81 / 6 05 82-28522
offenburg@wm.de

26125 OLDENBURG

Am Patentbusch 1
Tel. 0 4 41 / 39 09-39050
Fax 0 4 41 / 39 09-39066
oldenburg@wm.de

57462 OLPE

Martinstraße 48
Tel. 0 2 7 61 / 6 09-0
Fax 0 2 7 61 / 6 09-180
olpe@wm.de

49090 OSNABRÜCK

Pagenstecherstr. 121
Tel. PKW 05 41 / 12 15-1
Tel. NKW 05 41 / 12 15-521
Fax 05 41 / 12 15-830
osnabrueck@wm.de

33100 PADERBORN

Herlestraße 23
Tel. 0 52 51 / 3 87 05-0
Fax 0 52 51 / 3 87 05-10
paderborn@wm.de

94036 PASSAU

Neuburger Straße 149
Tel. Pkw 08 51 / 9 55 49-34577
Tel. Nkw 08 51 / 9 55 49-34588
Fax 08 51 / 9 55 49-34510
passau@wm.de

66953 PIRMASENS

Texas Avenue 15
Tel. Pkw 06 331 / 24 12-30924
Tel. Nkw 06 331 / 24 12-30925
pirmasens@wm.de

82178 PUCHHEIM

Boschstraße 3
Tel. Pkw 089 / 80 93-34241
Fax Pkw 089 / 80 93-34305
Tel. Nkw 089 / 80 93-34333
Fax Nkw 089 / 80 93-34324
puchheim@wm.de

93055 REGENSBURG

Junkersstraße 13
Tel. Pkw 09 41 / 4 02 01-150
Fax Pkw 09 41 / 4 02 01-151
Tel. Nkw 09 41 / 4 02 01-170
Fax Nkw 09 41 / 4 02 01-151
regensburg@wm.de

42855 REMSCHEID

Kipperstraße 15
Tel. Pkw 02 1 91 / 9 51 51-150
Tel. Nkw 02 1 91 / 9 51 51-170
Fax 02 1 91 / 9 51 51-130
remscheid@wm.de

72770 REUTLINGEN

Ferdinand-Lassalle-Straße 22
Tel. 0 71 21 / 95 49-29400
Fax 0 71 21 / 95 49-19430
reutlingen2@wm.de

48432 RHEINE

Hovesaatstraße 2
Tel. 05 9 71 / 79 12-0
Fax 05 9 71 / 79 12-88
rheine@wm.de

18069 ROSTOCK

Am Fischereihafen 2
Tel. Pkw 03 81 / 12 83 69-150
Tel. Nkw 03 81 / 12 83 69-170
Fax 03 81 / 12 83 69-188
rostock@wm.de

66125 SAARBRÜCKEN

Hedwig-Stalter-Straße 6
Tel. 0 68 98 / 81 02-114
Fax 0 68 97 / 81 02-100
saarbruecken@wm.de

66115 SAARBRÜCKEN

Konrad-Zuse-Straße 2
Tel. Pkw 06 81 / 58 88-30590
Fax Pkw 06 81 / 58 88-30588
Tel. Nkw 06 81 / 58 88-30580
Fax Nkw 06 81 / 58 88-30577
saarbruecken@wm.de

38229 SALZGITTER

Peiner Straße 243
Tel. 05 3 41 / 8 67 20-0
Fax 05 3 41 / 8 67 20-20
salzgitter@wm.de

97424 SCHWEINFURT

Wienstraße 1
Tel. 0 97 21 / 67 50-26 60-0
Fax 0 97 21 / 67 50-26 61-1
schweinfurt@wm.de

19061 SCHWERIN

Heinrich-Hertz-Ring 4
Tel. 03 85 / 6 36 40-20155
Fax 03 85 / 6 36 40-21088
schwerin@wm.de

38179 SCHWÜLPER

Waller See 23
Tel. 05 31 / 2 34 41-150
Fax 05 31 / 2 34 41-100
braunschweig@wm.de

31319 SEHNDE / OT HÖVER

Gretlade 4
Tel. 05 1 32 / 8 67-0
Fax 05 1 32 / 8 67-110
sehnde@wm.de

57072 SIEGEN

Graf-Johann-Straße 8
Tel. 02 71 / 4 88 74-0
Fax 02 71 / 4 88 74-40
siegen@wm.de

78224 SINGEN

Grubwaldstraße 19
Tel. 0 77 31 / 14 45-28702
Tel. Pkw 0 77 31 / 14 45-28700
Tel. Nkw 0 77 31 / 14 45-28701
Tel. WA 0 77 31 / 14 45-28703
Fax 0 77 31 / 14 45-28713
singen@wm.de

63811 STOCKSTADT A.M.

An der Frühlingslust 8
Tel. 0 60 27 / 97 99-24800
Fax 0 60 27 / 97 99-24885
stockstadt@wm.de

94315 STRAUBING

Küstriner Straße 6
Tel. Pkw 09 421 / 78 17-35677
Tel. Nkw 09 421 / 78 17-35688
Fax 09 421 / 78 17-35610
straubing@wm.de

18437 STRALSUND

Rudolf-Diesel-Straße 8
Tel. 0 38 31 / 4 43 68-0
Fax 0 38 31 / 4 43 68-49
stralsund@wm.de

98529 SUHL

Mühlbergstraße 55
Tel. 0 36 81 / 45 22-22911
Fax 0 36 81 / 45 22-22933
suhl@wm.de

54294 TRIER

Niederkircher Straße 15
Tel. Pkw 06 51 / 8 27 47-30777
Tel. Nkw 06 51 / 8 27 47-30788
Fax 06 51 / 8 27 47-30733
trier@wm.de

89079 ULM

Siemensstraße 3
Tel. 07 31 / 40 11-36750
Fax 07 31 / 40 11-36730
ulm@wm.de

59423 UNNA

Hans-Böckler-Straße 15
Tel. 0 23 03 / 28 06 37-600
Fax 0 23 03 / 28 06-44
unna@wm.de

49377 VECHTA

Bokerner Damm 31
Tel. 0 44 41 / 95 38-0
Fax 0 44 41 / 95 38-130
vechta@wm.de

78050 VILLINGEN-SCHWENNINGEN

Mühlenstraße 17 / 1
Tel. Pkw 0 77 21 / 20 06-29500
Tel. Nkw 0 77 21 / 20 06-29501
Fax 0 77 21 / 20 06-29589
villingen@wm.de

51545 WALDBRÖL

Kaiserstraße 120
Tel. Pkw 0 22 91 / 9 07 00-150
Fax 0 22 91 / 9 07 00-130
waldbroel@wm.de

92637 WEIDEN

Otto-Hahn-Straße 7
Tel. Pkw 09 61 / 4 82 54-26854
Tel. Nkw 09 61 / 4 82 54-26855
Fax 09 61 / 4 82 54-26860
weiden@wm.de

82362 WEILHEIM I. OB

Am Achalaich 9
Tel. 08 81 / 9 25 88-35900
Fax 08 81 / 9 25 88-35930
weilheim@wm.de

88250 WEINGARTEN

Josef-Schmuzer-Straße 8
Tel. Pkw 07 51 / 5 09 26-29600
Tel. Nkw 07 51 / 5 09 26-29601
weingarten@wm.de

91781 WEISSENBURG

Dettenheimer Straße 48
Tel. Pkw 09 1 41 / 86 62-273 77
Tel. Nkw 09 1 41 / 86 62-273 88
Fax 09 1 41 / 86 62-273 22
weissenburg@wm.de

46485 WESEL

Am Schornacker 42
Tel. 02 81 / 8 16-0
Fax 02 81 / 8 16-15
wesel@wm.de

28844 WEYHE

Westerfeld 6
Tel. 04 21 / 2 76 20-20550
Fax 04 21 / 2 76 20-20530
weyhe@wm.de

15745 WILDAU

Gewerbepark 35
Tel. 0 33 75 / 52 84 37-150
Fax 0 33 75 / 52 84 37-130
wildau@wm.de

23970 WISMAR

Am Kleinen Stadtfeld 10
Tel. 0 38 41 / 7 96 20-0
Fax 0 38 41 / 7 96 20-40
wismar@wm.de

19322 WITTENBERGE

Wahrenberger Straße 79
Tel. 0 38 77 / 95 39-13300
Fax 0 38 77 / 95 39-13330
wittenberge@wm.de

97076 WÜRZBURG

Friedrich-Berg-Ring 18
Tel. 09 31 / 9 91 33-26400
Tel. Pkw 09 31 / 9 91 33-26450
Tel. Nkw 09 31 / 9 91 33-26470
Fax 09 31 / 9 91 33-26410
wuerzburg@wm.de

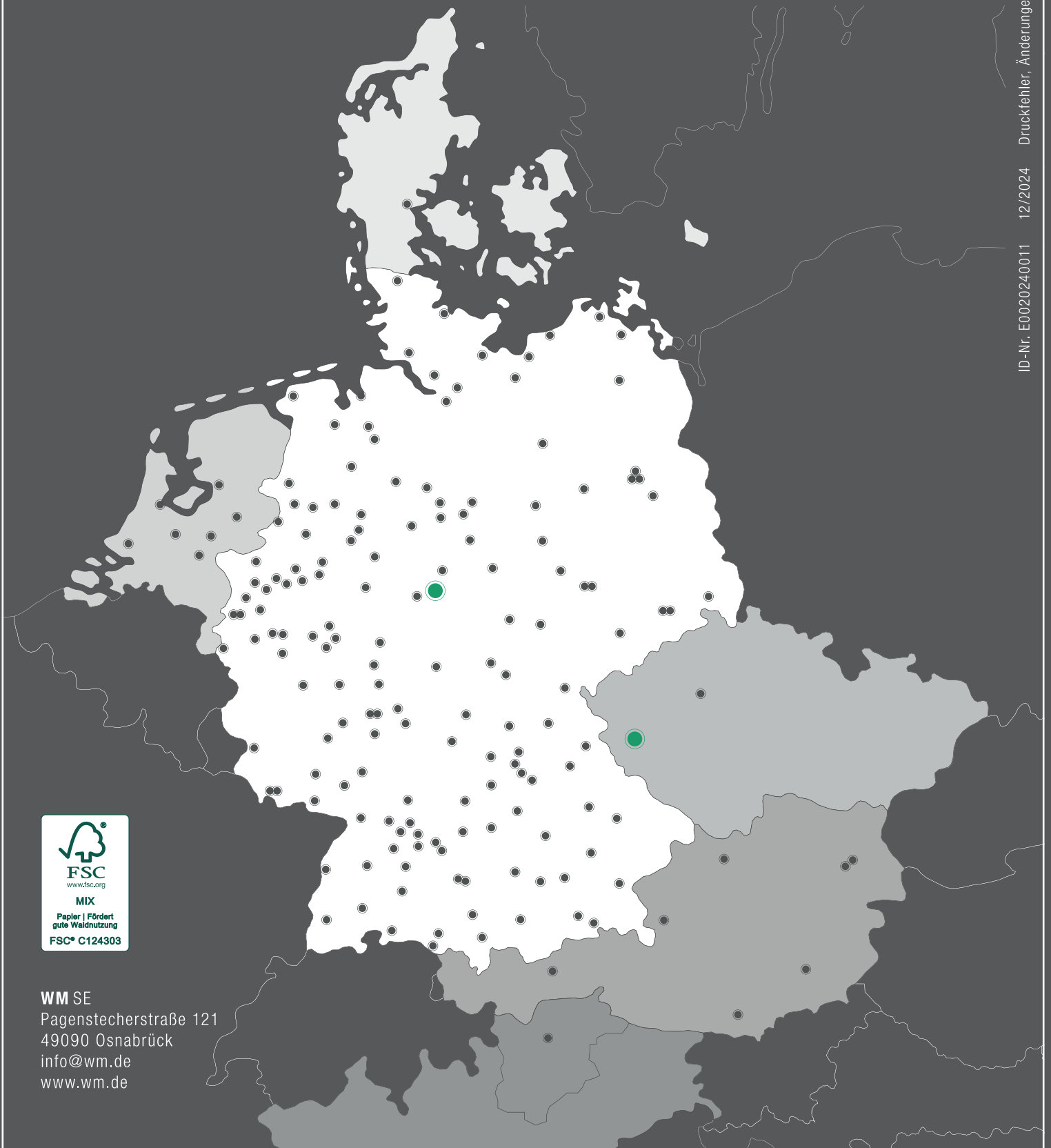
WMSE**ZENTRALE**

49090 OSNABRÜCK
Pagenstecherstraße 121
Tel. 05 41 / 99 89-0
Fax 05 41 / 99 89-14015
info@wm.de
www.wm.de

ZENTRALLAGER (DE)

34346 HANN.MÜNDE
Hedemünden
Hans-Heiner-Müller-Allee 10
Tel. 05 545 / 99 90-0
Fax 05 545 / 99 90-100

WIR SIND IMMER FÜR SIE DA – SPRECHEN SIE UNS AN!



WM SE
Pagenstecherstraße 121
49090 Osnabrück
info@wm.de
www.wm.de